

ВЫВОД КАБЕЛЯ, ЗАГЛУШКА С СУППОРТОМ

Краткое руководство по эксплуатации

RU

Вывод кабеля серии SKANDY товарного знака IEK (далее – вывод кабеля) предназначен для скрытого вывода кабеля из стены (монтажной коробки).

Заглушка с суппортом серии SKANDY товарного знака IEK (далее – заглушка) предназначена для закрытия монтажной коробки декоративной накладкой.

Область применения вывода кабеля и заглушки: для скрытой установки внутри помещений. Вывод кабеля и заглушка устанавливается в стандартные монтажные коробки диаметром 60 мм, глубиной 40 мм.

ВНИМАНИЕ

Обязательно убедитесь в отсутствии напряжения на месте работ с помощью улоба. При монтаже вывода кабеля и заглушки необходимо убедиться в том, что монтажная коробка прочно удерживается в отверстии стены. При закреплении вывода кабеля и заглушки в коробке нужно строго следить за тем, чтобы провода не попадали под распорные лапки.

ЗАПРЕЩАЕТСЯ

Эксплуатация вывода кабеля и заглушки при образовании трещин в процессе эксплуатации или сколов в основании. Осуществлять монтаж при включенном электропитании сети.

Для монтажа в монтажную коробку обеспечить минимальное расхождение распорных лапок путём выкручивания двух винтов, крепящих распорные лапки. Старайтесь не выводить винты из зацепления с гайкой. Установить механизм в монтажную коробку, закрепить с помощью саморезов или закрутить два винта до надёжной фиксации распорными лапками. Винты крепления лапок нужно завинчивать поочерёдно и равномерно.

EN

Cable outlet of SKANDY series of IEK trademark (hereinafter to as the cable outlet) is intended for the hidden output of the cable from the wall (mounting box).

Plug with support of SKANDY series of IEK trademark (hereinafter to as the plug) is designed to close the mounting box with a decorative overlay.

Scope of application of the cable outlet and the plug: for concealed indoor installation. The cable outlet and plug are installed in standard mounting boxes with a mounting screw axis diameter of 60 mm and a depth of 40 mm.

ATTENTION

Be sure that there is no voltage at the work site using the voltage indicator. When installing the cable outlet and the plug, make sure that the mounting box is firmly held in the wall opening. When fixing the cable outlet and the plug in the box, it is necessary to strictly ensure that the wires do not fall under the spacer claws.

IT IS FORBIDDEN

Operating the cable outlet and the plug in case of cracks during operation or chips in the base. Carrying out the installation with the mains power on.

For installation in the mounting box, ensure minimum divergence of the spacer claws by unscrewing the two screws securing the spacer claws. Try not to remove the screws from engagement with the nut. Install the mechanism in the mounting box, fix it with screws or screw two screws until securely fixed with spacer claws. The screws for fixing the claws need to be screwed alternately and evenly.

KZ

IEK тауар белгісінің SKANDY сериялы кабельдің шықпасы (бұдан әрі – кабельдің шықпасы) кабельді қабырғадан (монтаждау қорабынан) жасырын шығаруға арналған.

IEK тауар белгісінің SKANDY сериялы суппорты бар бітемесі (бұдан әрі – бітеме) монтаждау қорабын әшекейлі жапсырмамен жабуға арналған.

Кабельдің шықпасы мен бітеменің қолдану саласы: үйжайлардың ішіне жасырын орнатуға арналған. Кабельдің шықпасы мен бітеме диаметрі 60 мм, тереңдігі 40 мм стандартты монтаждау қораптарына орнатылады.

НАЗАР АУДАРЫҢЫЗ

Кернеу көрсеткіштің көмегімен жұмыстар орындалатын жерде кернеудің жоқтығына міндетті түрде көз жеткізіңіз. Кабель шықпасы мен бітемені монтаждаған кезде монтаждау қорабының қабырғаның саңылауында берік ұсталып тұрғанына көз жеткізу қажет. Кабель шықпасы мен бітемені қорапқа бекіткен кезде сымдардың керме тетіктерге тиіп кетпеуін қатаң қадағалау керек.

ТҮЙІМ САЛЫНАДЫ

Кабель шықпасы мен бітемені негізінде сызаттар немесе жарықтар пайда болғанда пайдалануға, желінің электр қоректендіруі, қосулы кезде монтаждауға.

Монтаждау қорабына монтаждау үшін керме тетіктерді бекітетін екі бұраманы бұрау арқылы керме тетіктердің барынша аз алшақтауын қамтамасыз етіңіз. Бұрамаларды сомынды ұстатқыштан шығарып алмауға тырысыңыз. Механизмді монтаждау қорабына қондырып, бұрамашегенің көмегімен бекітіңіз немесе екі бұрама керме тетіктермен берік бекітілгенге дейін бұраңыз. Тетіктерді бекіту бұрамаларын кезекпе-кезек және біртегіс бұрау керек.

RO

Înșirirea cablului din seria SKANDY a mărcii comerciale IEK (denumită în continuare ieșirea cablului) este proiectată pentru ieșirea cablului ascunsă din perete (cutie de joncțiune).

Fișa cu etrier seriei SKANDY a mărcii comerciale IEK (denumită în continuare fișa) este destinată închiderii cutiei de joncțiune cu o suprapunere decorativă.

Domeniul de aplicare al unei ieșiri cablului și a unei fișe: pentru instalarea ascunsă în încăperi. Înșirirea cablului și fișa sunt instalate în cutii de joncțiune standard cu un diametru de 60 mm și o adâncime de 40 mm.

ATENȚIE

Asigurați-vă că verificați dacă nu există tensiune la locul de muncă folosind un indicator de tensiune. Atunci când instalați ieșirea cablului și fișa de ștecher, asigurați-vă că cutia de joncțiune este ținută ferm în deschiderea peretelui. Când fixați ieșirea și fișa în cutie, trebuie să vă asigurați cu strictețe că firele nu cad sub gheare de prindere.

ESTE INTERZIS

Funcționarea ieșirii cablului și a fișei în caz de fisuri în timpul funcționării sau așchii în bază. Efectuarea instalării cu sursa de alimentare pornită.

Pentru instalarea într-o cutie de joncțiune, asigurați o întindere minimă a ghearelor de prindere prin deșurubarea celor două șuruburi care fixează gheare de prindere. Aveți grijă să nu decuplați șuruburile din piuliță. Instalați mecanismul în cutia de joncțiune, fixați-l cu șuruburi autofiletante sau strângeți două șuruburi până se fixează bine cu gheare de prindere. Șuruburile pentru fixarea ghearelor trebuie înșurubate unul după altul și în mod uniform.

Технические данные / Technical data / Техникалық деректер / Date tehnice



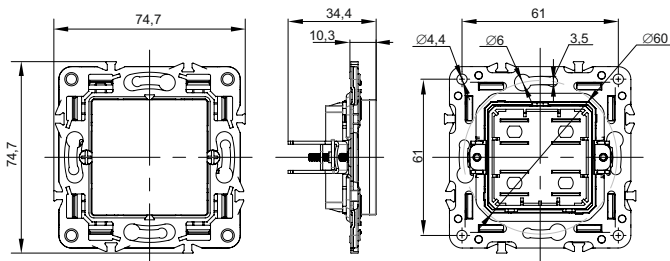
Наименование показателя / Parameter name / Көрсеткіштің атауы / Denumirea indicatorului	Значение для / Value for / Үшін мағынасы / Valoarea pentru	
Цвет / Color / Түсі / Culoarea	SK-O01X*	SK-C01X*
	W – арктический белый / arctic white / арктикалық ақ / alb arctic, M – мятный / mint / жалбыз / mentă, B – бежевый / beige / bej, G – графит / graphite / grafit, N – никель / nickel / nichel, Sa – песочный / sandy / құм / nisip, S – серебряный / silver / күміс / argint, T – титан / titanium / titan, Bl – черный / black / қара / negru, Sh – шампань / champagne / șampanie, Gr – серый / gray / сұр / gri	

Технические данные (продолжение) / Technical data (continuation) / Техникалық деректер (жалғасы) / Date tehnice (continuare)

Наименование показателя / Parameter name / Көрсеткіштің атауы / Denumirea indicatorului	Значение для / Value for / Үшін мағынасы / Valoarea pentru	
	SK-O01X*	SK-C01X*
Комплектность / Complete set / Жиынтықтама / Set complet	изделие – 1 шт., паспорт – 1 экз. (на групповую упаковку) / product – 1 pc., passport – 1 ex. (for group packaging) / бұйым – 1 дн., паспорт – 1 дана (топтық қаптамаға) / produs – 1 buc., pașaport - 1 copie (pentru ambalare de grup)	

X* – кодовое обозначение цветового исполнения изделий / code designation of the product color version / өнім түстерінің кодтық белгіленуі / codificarea culorilor produsului

Габаритные и установочные размеры заглушки / Overall and installation dimensions of the plug / Бітеменің габариттік және орнату өлшемдері / Dimensiunile generale și de instalare ale fișei



Габаритные и установочные размеры вывода кабеля / Overall and installation dimensions of the cable outlet / Кабель шықпасының габариттік және орнату өлшемдері / Dimensiunile generale și de instalare ale ieșirii cablului

