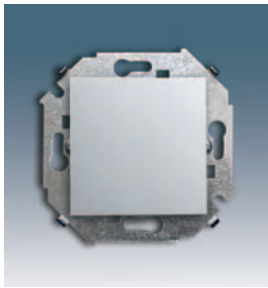


Белый -031 Слоновая кость -031 Черный глянец -032 Алюминий -033 Шампань -034 Медь -036

Схемы подключения механизмов стр. 342

ВЫКЛЮЧАТЕЛИ



1591101 -030 -031 -032 -033 -034 -036
Одноклавишный выключатель, 16 А



1591104 -030 -031 -032 -033 -034 -036
Одноклавишный выключатель с подсветкой, 16 А



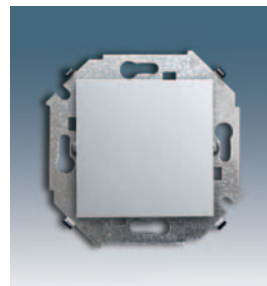
1591150 -030 -031 -032 -033 -034 -036
Клавишная кнопка с пиктограммой, 16 А



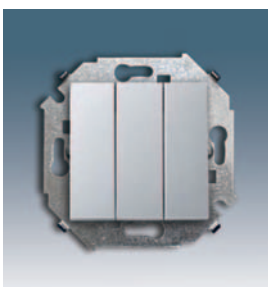
1591160 -030 -031 -032 -033 -034 -036
Клавишная кнопка с подсветкой, 16 А



1591201 -030 -031 -032 -033 -034 -036
Выключатель проходной (переключатель), 16 А



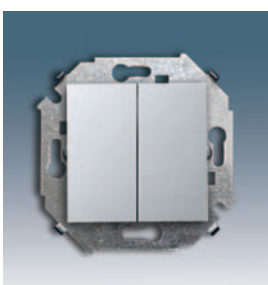
1591251 -030 -031 -032 -033 -034 -036
Выключатель проходной с 3-х мест (перекрестный), 16 А



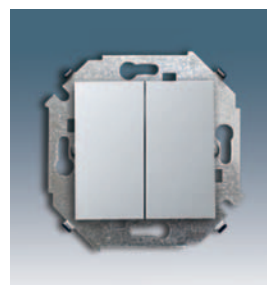
1591391 -030 -031 -032 -033 -034 -036
Выключатель трехклавишный, 10 А



1591392 -030 -031 -032 -033 -034 -036
Выключатель двухклавишный с подсветкой, 16 А



1591398 -030 -031 -032 -033 -034 -036
Выключатель двухклавишный, 16 А



1591397 -030 -031 -032 -033 -034 -036
Выключатель двухклавишный проходной, 16 А



1591311 -030 -031 -032 -033 -034 -036
Светорегулятор поворотной-нажимной, электронный, проходной, 500 Вт
1591790 -030 -031 -032 -033 -034 -036
Светорегулятор поворотной-нажимной, электронный, проходной, 500 Вт



1591794 -030 -031 -033 -034 -036
Светорегулятор поворотной-нажимной, электронный, с диммированием по протоколу 1-10 В, 6А