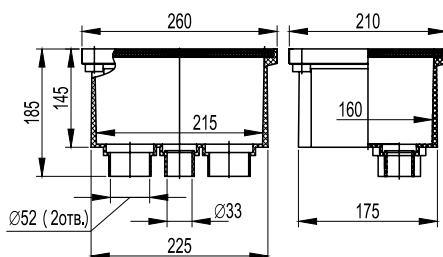


Дополнительные аксессуары

Смотровое устройство с крышкой, 225×175×145 мм



Назначение

• устройство наружного освещения и сигнализации, подвод двустенных труб к мачтам освещения.

Характеристики

• материал – высокопрочный полипропилен;
• температура эксплуатации – от -40 до $+90$ °С;
• степень защиты – IP65.

Особенности

• усиленная ребрами жесткости крышка;
• снизу имеет 2 отверстия для труб – $\varnothing 50$ мм и одно отверстие – $\varnothing 32$ мм.

Размер, мм

225×175×145

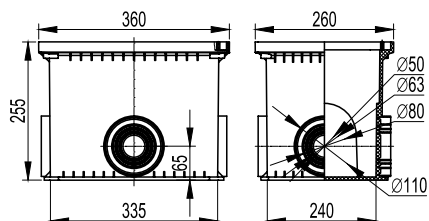
Упаковка, шт.

1

Код

025001

Смотровое устройство, 335×240×255 мм



Назначение

• переход с одного диаметра труб на другой, выполнение отводов кабелей и проводов от кабельной канализации, устройство многоуровневой конструкции кабельной канализации.

Характеристики

• материал – высокопрочный полипропилен;
• температура эксплуатации – от -40 до $+90$ °С;
• степень защиты – IP65;
• допустимая нагрузка на крышку – 700 кг.

Особенности

• усиленная ребрами жесткости крышка;
• с четырех сторон специальные выбивные вводы для двустенных труб – $\varnothing 50$ мм, $\varnothing 63$ мм, $\varnothing 110$ мм.

Размер, мм

335×240×255

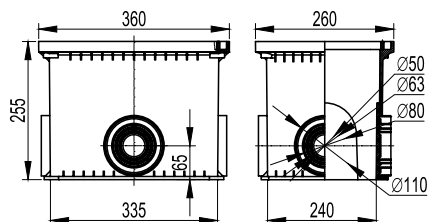
Упаковка, шт.

1

Код

025002

Смотровое устройство (без дна), 335×240×255 мм



Назначение

• является переходным и используется для построения многоуровневой конструкции кабельной канализации.

Характеристики

• материал – высокопрочный полипропилен;
• температура эксплуатации – от -40 до $+90$ °С.

Особенности

• с четырех сторон специальные выбивные вводы для двустенных труб – $\varnothing 50$ мм, $\varnothing 63$ мм, $\varnothing 110$ мм.

Размер, мм

335×240×255

Упаковка, шт.

1

Код

025003