

Блоки распределения питания: 10" PDU 19" PDU Zero-U PDU

Кат. №№: 6 468 00/01/05/06/07/09/10/11/12/13/14/15
/20/21/22/23/24/30/31/33/35/36/40/41/43/44/
45/50/51/52/53/54/56/57/60/61/65/70/75/90/92/94/
95/97/98/99



СОДЕРЖАНИЕ

Стр.

1. Назначение и общие характеристики	1
2. Технические характеристики и описание моделей	3
3. Функции	7
4. Размеры	9
5. Монтаж	10

1. НАЗНАЧЕНИЕ И ОБЩИЕ ХАРАКТЕРИСТИКИ

1.1 Назначение

Блоки распределения питания (PDU) предназначены для подачи питания на оборудование в 19" шкафах.

Они объединяют в себе:

- алюминиевый корпус
- розеточные модули
- дополнительные функции
- решение для подключения к электросети
- решение для монтажа

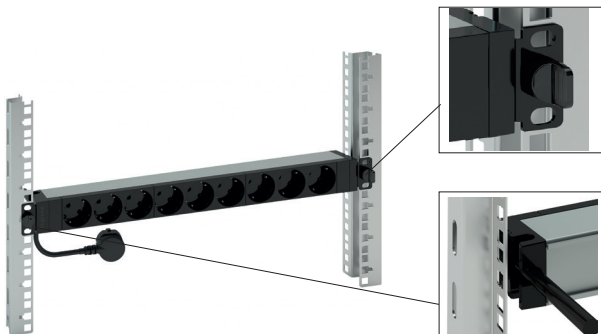
Модули бывают однофазными 230 В, 50/60 Гц или трехфазными 380 В, 50/60 Гц

В модельный ряд входят 3 товарные группы:

- PDU для горизонтальной установки (10" и 19" PDU)
- PDU для вертикальной установки (Zero-U PDU)
- Аксессуары

PDU для горизонтальной установки (10" и 19" PDU)

10" PDU устанавливаются на 10" вертикальных монтажных стойках, а 19" PDU – на 19" вертикальных монтажных стойках. Высота корпуса составляет 1U для большей компактности. Встроенная кабельная направляющая. Крепление защелкиванием без использования винтов. Концевые элементы с металлическими кронштейнами, переворачиваемыми на 180 °С для монтажа в вертикальном положении.

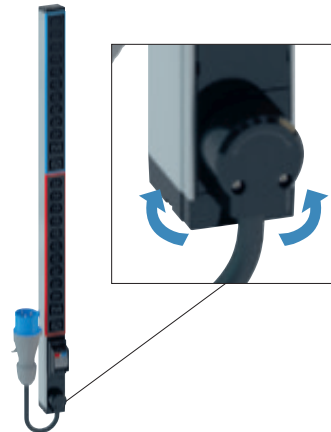


PDU для вертикальной установки (Zero-U PDU)

Устанавливаются в задней части шкафа 19" с целью экономии полезного объема.

Кабельный ввод вращается на 330°, что позволяет легко подводить питающий кабель.

Поставляется с 2 видами металлических крепежных принадлежностей: кнопками для крепления без винтов и стандартными кронштейнами для крепления винтами.



Аксессуары

- Сменный модуль защиты от перенапряжений для замены вышедшего из строя модуля
- Блокираторы для розеток

Подробное описание этих аксессуаров см. в разделе «Функции».

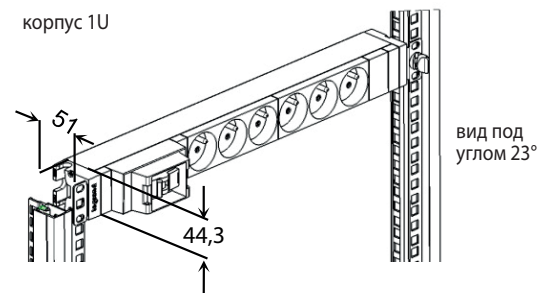
PDU Legrand предлагаются как в стандартном (под стандартными кат. №№) исполнении (см. соответствующие описания в разделе «Технические характеристики и описание моделей»), так и в исполнении на заказ.

1.2 Механические характеристики

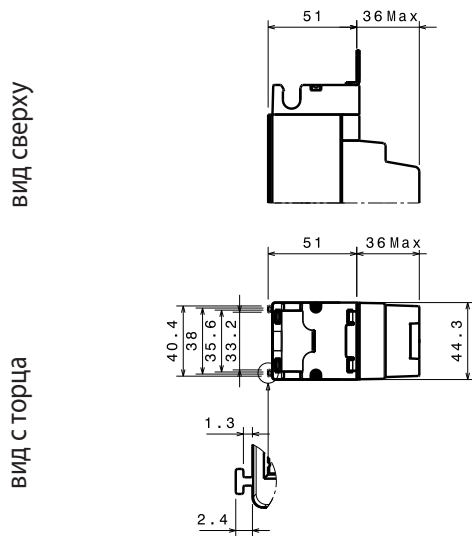
- Корпус: анодированный алюминий 6060 T5-R19 естественного цвета

Размеры (в мм):

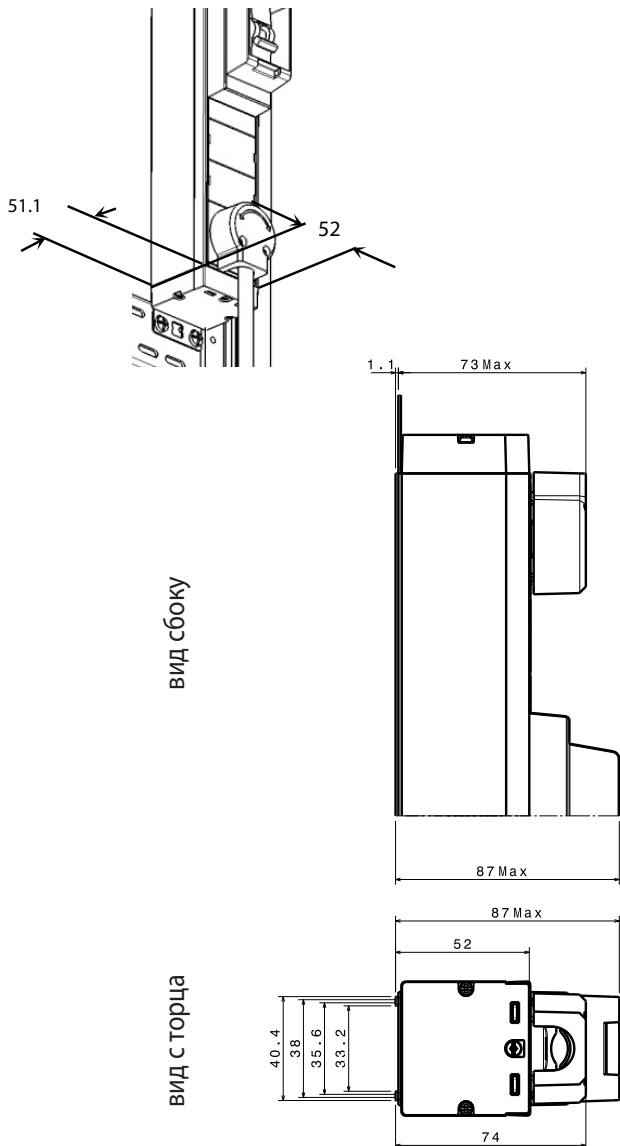
корпус 1U



корпус 1U



корпус Zero-U



- Розеточные модули:

поликарбонат/ABS
латунь CW507L (CuZn 36)

- Монтажные кронштейны:

оцинкованная сталь DC01-A-m

■ 1.3 Соответствие стандартам и испытания

В зависимости от комплектации PDU соответствуют следующим действующим стандартам:

Применение	Стандарты
Розетки и вилки франц. / бельг. стандарта	МЭК/TR 60083
Розетки и вилки нем. стандарта	
Розетки, вилки брит. стандарта + электрические принадлежности	
Розетки ит. стандарта	
Розетки швейц. стандарта	
Разъемы C13 и C19 для электрооборудования	МЭК 60320-2-2
Устройства защиты от перенапряжений низковольтные	МЭК 6164-11
Выключатель	МЭК 60058-1
Модульный автоматический выключатель	МЭК 60898-1
АВДТ	МЭК 61008-1
Автоматический выключатель с терромагнитным расцепителем	МЭК 60730-2-9
Промышленная вилка	МЭК 60309-1
Оборудование информационных технологий	МЭК 60950-1

Степень защиты (код IP): IP40 для розеток французского, бельгийского, немецкого, швейцарского и британского стандартов, IP20 для розеток C13 и C19

IK07

Стойкость к испытанию нитью накаливания: розетки различных стандартов и другие компоненты PDU отвечают требованиям соответствующих стандартов стойкости к нагреву и огнестойкости, а именно:

- Пластмассовые части, контактирующие с частями под напряжением: 750 °C
- Прочие пластмассовые части: 650 °C

Стойкость к повышению температуры: PDU соответствуют требованиям к повышению температуры до 45 °C, в случае если они оборудованы розетками французского, бельгийского, немецкого, швейцарского и итальянского стандартов, а также розетками C13 и C19, и до 52 °C, если они оборудованы розетками британского стандарта.

Заводские испытания: в соответствии с нормативными требованиями и внутренними техническими условиями Legrand, вся продукция подвергается заводским испытаниям, включая:

- Проверку целостности цепей и правильности электрических соединений
- Проверку электрической прочности изоляции испытательным напряжением 2000 В с целью убедиться в отсутствии токов утечки
- Проверку работы

Соответствие директивам RoHS и REACH: PDU отвечают требованиям европейских директив RoHS (Ограничение использования опасных и вредных веществ) и REACH (Регистрация, оценка и разрешение использования химических веществ).

2. ТЕХНИЧЕСКИЕ ХАРАКТЕРИСТИКИ И ОПИСАНИЕ МОДЕЛЕЙ

■ 2.1 Характеристики стандартных моделей

10" PDU

	6 468 98	6 468 00	6 468 01
Число фаз	1	1	1
Входное напряжение	230 В	230 В	230 В
Входной ток	16 А	16 А	16 А
Максимальная мощность		3680 Вт	3680 Вт
Метод подключения		Шнур	Шнур
Длина кабеля		1 м	1 м
Материал оболочки кабеля		ПВХ H05VVF	ПВХ H05VVF
Сечение кабеля		3G 1,5	3G 1,5
Тип вилки		Schuko/UTE	Schuko/UTE
Способ фиксации кабеля		Кабельный зажим и направляющая	Кабельный зажим и направляющая
Количество и тип розеток		4 франц./бельг. ст.	4 нем. ст.
Цвет розеток		Черный	Черный
Угол установки розеток		55°	55°
Количество цепей на фазу		1	1
Корпус	Zero-U алюминиевый	1U алюминиевый	1U алюминиевый
Монтажные принадлежности (в комплекте)	19" переворачиваемый монтажный кронштейн + приспособление для крепления защелкиванием	19" переворачиваемый монтажный кронштейн + приспособление для крепления защелкиванием	19" переворачиваемый монтажный кронштейн + приспособление для крепления защелкиванием

19" PDU

	6 468 05	6 468 06	6 468 07	6 468 09	6 468 10	6 468 11	6 468 12	6 468 13	6 468 14
Число фаз	1	1	1	1	1	1	1	1	1
Входное напряжение	230 В	230 В	230 В	230 В	230 В	230 В	230 В	230 В	230 В
Входной ток	16 А	16 А	16 А	16 А	16 А	16 А	16 А	13 А	16 А
Максимальная мощность	3680 Вт	3680 Вт	3680 Вт	3680 Вт	3680 Вт	3680 Вт	3680 Вт	2990 Вт	3680 Вт
Метод подключения	Шнур	Шнур	Клеммный блок**	Клеммный блок**	Шнур	Шнур	Шнур	Шнур	Клеммный блок**
Длина кабеля	3 м	3 м			3 м	3 м	3 м	3 м	
Материал оболочки кабеля	ПВХ H05VVF	ПВХ H05VVF			ПВХ H05VVF	ПВХ H05VVF	ПВХ H05VVF	ПВХ H05VVF	
Сечение кабеля	3G 1,5	3G 1,5			3G 1,5	3G 1,5	3G 1,5	3G 1,5	
Тип вилки	Schuko/UTE	Schuko/UTE			Schuko/UTE	Schuko/UTE	Schuko/UTE	BS 1363	
Способ фиксации кабеля	Кабельный зажим и направляющая	Кабельный зажим и направляющая	Кабельный зажим и направляющая	Кабельный зажим и направляющая	Кабельный зажим и направляющая	Кабельный зажим и направляющая	Кабельный зажим и направляющая	Кабельный зажим и направляющая	Кабельный зажим и направляющая
Количество и тип розеток*	6 франц./бельг. ст.	6 нем. ст.	6 C19 с блокировкой	6 C13 + 2 C19 с блокировкой	9 франц./бельг. ст.	9 франц./бельг. ст. с блокировкой	9 нем. ст.	8 брит. ст.	10 C13 с блокировкой
Цвет розеток	Черный	Черный	Черный	Черный	Черный	Красный	Черный	Черный	Черный
Угол установки розеток	55°	55°	90°	90°	55°	55°	55°		90°
Количество цепей на фазу	1	1	1	1	1	1	1	1	1
Дополнительные функции									
Корпус	1U алюминиевый	1U алюминиевый	1U алюминиевый	1U алюминиевый	1U алюминиевый	1U алюминиевый	1U алюминиевый	1U алюминиевый	1U алюминиевый
Монтажные принадлежности (в комплекте)	19" переворачиваемый монтажный кронштейн + приспособление для крепления защелкиванием, 2 кронштейна Minkels+ 2 винта								

* Розетки равномерно распределены по каждой цепи

** Клеммный блок рассчитан на подключение кабеля сечением до 6 мм²

**Блоки распределения питания:
10" PDU
19" PDU
Zero-U PDU**

**Кат. №№: 6 468 00/01/05/06/07/09/10/11/12/13/14/15
/20/21/22/23/24/30/31/33/35/36/40/41/43/44/
45/50/51/52/53/54/56/57/60/61/65/70/75/90/92/94/
95/97/98/99**

19" PDU (продолжение)

	6 468 15	6 468 20	6 468 21	6 468 22	6 468 23	6 468 24	6 468 30	6 468 31	6 468 33
Число фаз	1	1	1	1	1	1	1	1	1
Входное напряжение	230 В	230 В	230 В	230 В	230 В	230 В	230 В	230 В	230 В
Входной ток	16 А	16 А	16 А	16 А	16 А	13 А	16 А	16 А	16 А
Максимальная мощность	3680 Вт	3680 Вт	3680 Вт	3680 Вт	3680 Вт	2990 Вт	3680 Вт	3680 Вт	3680 Вт
Метод подключения	Шнур	Шнур	Шнур	Шнур	Шнур	Шнур	Шнур	Шнур	Шнур
Длина кабеля	3 м	3 м	3 м	3 м	3 м	3 м	3 м	3 м	3 м
Материал оболочки кабеля	ПВХ НО5VVF	ПВХ НО5VVF	ПВХ НО5VVF	ПВХ НО5VVF	ПВХ НО5VVF	ПВХ НО5VVF	ПВХ НО5VVF	ПВХ НО5VVF	ПВХ НО5VVF
Сечение кабеля	3G 1,5	3G 1,5	3G 1,5	3G 1,5	3G 1,5	3G 1,5	3G 1,5	3G 1,5	3G 1,5
Тип вилки	МЭК 60309, 16 А, 2Ф+3	Schuko/UTE	Schuko/UTE	Schuko/UTE	Schuko/UTE	BS 1363	Schuko/UTE	Schuko/UTE	Schuko/UTE
Способ фиксации кабеля	Кабельный зажим и направляющая	Кабельный зажим и направляющая	Кабельный зажим и направляющая	Кабельный зажим и направляющая	Кабельный зажим и направляющая	Кабельный зажим и направляющая	Кабельный зажим и направляющая	Кабельный зажим и направляющая	Кабельный зажим и направляющая
Количество и тип розеток*	12 С13 с блокировкой	9 франц./бельг. ст.	9 нем. ст.	8 франц./бельг. ст.	8 нем. ст.	6 брит. ст.	6 франц./бельг. ст.	6 нем. ст.	6 франц./бельг. ст.
Цвет розеток	Черный	Черный	Черный	Черный	Черный	Черный	Черный	Черный	Черный
Угол установки розеток	90°	55°	55°	55°	55°		55°	55°	55°
Количество цепей на фазу	1	1	1	1	1	1	1	1	1
Дополнительные функции		Индикатор питания	Индикатор питания	Выключатель с подсветкой	Выключатель с подсветкой	Выключатель с подсветкой	1-фазн. мод. авт. выкл. С16 6 кА Кат. № 4136 06	1-фазн. мод. авт. выкл. С16 6 кА, Кат. № 4136 06	1-фазн. АВДТ С16 6 кА, 30 мА, х-ка типа С кат. № 4107 05
Корпус	1U алюминиевый	1U алюминиевый	1U алюминиевый	1U алюминиевый	1U алюминиевый	1U алюминиевый	1U алюминиевый	1U алюминиевый	1U алюминиевый
Монтажные принадлежности (в комплекте)	19" переворачиваемый монтажный кронштейн + приспособление для крепления защелкиванием, 2 кронштейна Minkels+ 2 винта								

* Розетки равномерно распределены по каждой цепи

**Блоки распределения питания:
10" PDU
19" PDU
Zero-U PDU**

**Кат. №№: 6 468 00/01/05/06/07/09/10/11/12/13/14/15
/20/21/22/23/24/30/31/33/35/36/40/41/43/44/
45/50/51/52/53/54/56/57/60/61/65/70/75/90/92/94/
95/97/98/99**

19" PDU (продолжение)

	6 468 35	6 468 36	6 468 40	6 468 41	6 468 43	6 468 44	6 468 45	6 468 99
Число фаз	1	1	1	1	1	1	1	1
Входное напряжение	230 В	230 В	230 В	230 В	230 В	230 В	230 В	230 В
Входной ток	16 А	16 А	16 А	16 А	16 А	16 А	16 А	16 А
Максимальная мощность	3680 Вт	3680 Вт	3680 Вт	3680 Вт	3680 Вт	3680 Вт	3680 Вт	
Метод подключения	Шнур	Шнур	Шнур	Шнур	Клеммный блок**	Клеммный блок**	Клеммный блок**	
Длина кабеля	3 м	3 м	3 м	3 м				
Материал оболочки кабеля	ПВХ H05VVF	ПВХ H05VVF	ПВХ H05VVF	ПВХ H05VVF				
Сечение кабеля	3G 1,5	3G 1,5	3G 1,5	3G 1,5				
Тип вилки	Schuko/UTE	Schuko/UTE	Schuko/UTE	Schuko/UTE				
Способ фиксации кабеля	Кабельный зажим и направляющая	Кабельный зажим и направляющая	Кабельный зажим и направляющая	Кабельный зажим и направляющая	Кабельный зажим и направляющая	Кабельный зажим и направляющая	Кабельный зажим и направляющая	
Количество и тип розеток*	6 франц./бельг. ст.	6 нем. ст.	6 франц./бельг. ст.	6 нем. ст.	6 C13 с блокировкой	6 C19 с блокировкой	6 C13 + 1 C19 с блокировкой	
Цвет розеток	Черный	Черный	Черный	Черный	Черный	Черный	Черный	
Угол установки розеток	55°	55°	55°	55°	90°	90°	90°	
Количество цепей на фазу	1	1	1	1	1	1	1	
Дополнительные функции	Модуль защиты от перенапряжений Выключатель с подсветкой	Модуль защиты от перенапряжений Выключатель с подсветкой	Амперметр	Амперметр	Амперметр	Амперметр	Амперметр	
Корпус	1U алюминиевый	1U алюминиевый	1U алюминиевый	1U алюминиевый	1U алюминиевый	1U алюминиевый	1U алюминиевый	Zero-U алюминиевый
Монтажные принадлежности (в комплекте)	19" переворачиваемый монтажный кронштейн + приспособление для крепления защелкиванием, 2 кронштейна Minkels+ 2 винта							

* Розетки равномерно распределены по каждой цепи вертикального PDU

** Клеммный блок рассчитан на подключение кабеля сечением до 6 мм²

**Блоки распределения питания:
10" PDU
19" PDU
Zero-U PDU**

**Кат. №№: 6 468 00/01/05/06/07/09/10/11/12/13/14/15
/20/21/22/23/24/30/31/33/35/36/40/41/43/44/
45/50/51/52/53/54/56/57/60/61/65/70/75/90/92/94/
95/97/98/99**

Zero-U PDU

	646850	646851	646852	646853	646854	646856
Число фаз	1	1	1	1	1	1
Входное напряжение	230 В	230 В	230 В	230 В	230 В	230 В
Входной ток	32 А	32 А	32 А	32 А	32 А	32 А
Максимальная мощность	2 x 3680 Вт	2 x 3680 Вт	2 x 3680 Вт	2 x 3680 Вт	2 x 3680 Вт	2 x 3680 Вт
Метод подключения	Клеммный блок**	Шнур	Клеммный блок**	Шнур	Клеммный блок**	Клеммный блок**
Длина кабеля		3 м		3 м		
Материал оболочки кабеля		Резина HO7RNF		Резина HO7RNF		
Сечение кабеля		3G 4		3G 4		
Тип вилки		МЭК 60309, 32 А, 2Ф+3		МЭК 60309, 32 А, 2Ф+3		
Способ фиксации кабеля	Кабельный зажим и поворотная система	Кабельный зажим и поворотная система	Кабельный зажим и поворотная система	Кабельный зажим и поворотная система	Кабельный зажим и поворотная система	Кабельный зажим и поворотная система
Количество и тип розеток*	24 франц./бельг. ст.	24 франц./бельг. ст.	24 нем. ст.	24 нем. ст.	24 брит. ст.	24 С13 с блокировкой
Цвет розеток	Черный	Черный	Черный	Черный	Черный	Черный
Угол установки розеток	55°	55°	55°	55°	55°	90°
Количество цепей на фазу	2	2	2	2	2	2
Цветовая кодировка цепей	Синий/Красный	Синий/Красный	Синий/Красный	Синий/Красный	Синий/Красный	Синий/Красный
Дополнительные функции	Мод. авт. выкл. 1Ф+Н С16 10 кА Кат. № 4 077 00	Мод. авт. выкл. 1Ф+Н С16 10 кА Кат. № 4 077 00	Мод. авт. выкл. 1Ф+Н С16 10 кА Кат. № 4 077 00	Мод. авт. выкл. 1Ф+Н С16 10 кА Кат. № 4 077 00	Мод. авт. выкл. 1Ф+Н С16 10 кА Кат. № 4 077 00	Мод. авт. выкл. 1Ф+Н С16 10 кА Кат. № 4 077 00
Корпус	Zero-U алюминиевый	Zero-U алюминиевый	Zero-U алюминиевый	Zero-U алюминиевый	Zero-U алюминиевый	Zero-U алюминиевый
Монтажные принадлежности (в комплекте)	2 кнопки + 2 стандартных кронштейна, 2 кронштейна Minkels + 2 screws					

** Клеммный блок рассчитан на подключение кабеля сечением до 6 мм²

	646857	646860	646861	646865	646870	646875
Число фаз	1	1	1	1	3	3
Входное напряжение	230 В	230 В	230 В	230 В	380 В	380 В
Входной ток	32 А	32 А	32 А	32 А	16 А	16 А
Максимальная мощность	2 x 3680 Вт	2 x 3680 Вт	2 x 3680 Вт	2 x 3680 Вт	3 x 3680 Вт	3 x 3680 Вт
Способ подключения	Шнур	Клеммный блок**	Шнур	Клеммный блок**	Шнур	Шнур
Длина кабеля	3 м		3 м		3 м	3 м
Материал оболочки кабеля	Резина HO7RNF		Резина HO7RNF		Резина HO7RNF	Резина HO7RNF
Сечение кабеля	3G 4		3G 4		5G 2,5	5G 2,5
Тип вилки	МЭК 60309, 32 А, 2Ф+3		МЭК 60309, 32 А, 2Ф+3		МЭК 60309, 32 А, 3Ф+Н+3	МЭК 60309, 32 А, 3Ф+Н+3
Способ фиксации кабеля	Кабельный зажим и поворотная система	Кабельный зажим и поворотная система	Кабельный зажим и поворотная система	Кабельный зажим и поворотная система	Кабельный зажим и поворотная система	Кабельный зажим и поворотная система
Количество и тип розеток*	24 С13 с блокировкой	20 С13 + 4 С19 с блокировкой	20 С13 + 4 С19 с блокировкой	20 С13 + 4 С19 с блокировкой	18 С13 + 6 С19 с блокировкой	18 С13 + 6 С19 с блокировкой
Цвет розеток	Черный	Черный	Черный	Черный	Черный	Черный
Угол установки розеток	90°	90°	90°	90°	90°	90°
Количество цепей на фазу	2	2	2	2	1	1
Цветовая кодировка цепей	Синий/Красный	Синий/Красный	Синий/Красный	Синий/Красный		
Дополнительные функции	Мод. авт. выкл. 1Ф+Н С16 10 кА Кат. № 4 077 00	Мод. авт. выкл. 1Ф+Н С16 10 кА Кат. № 4 077 00	Мод. авт. выкл. 1Ф+Н С16 10 кА Кат. № 4 077 00	Мод. авт. выкл. 1Ф+Н С16 10 кА Кат. № 4 077 00 1 амперметр на цепь	1-фазн. мод. авт. выкл. С16 10 кА Кат. № 4 076 54	1-фазн. мод. авт. выкл. С16 10 кА Кат. № 4 076 54 1 амперметр на цепь
Корпус	Zero-U алюминиевый	Zero-U алюминиевый	Zero-U алюминиевый	Zero-U алюминиевый	Zero-U алюминиевый	Zero-U алюминиевый
Монтажные принадлежности (в комплекте)	2 кнопки + 2 стандартных кронштейна, 2 кронштейна Minkels + 2 винта					

* Розетки равномерно распределены по каждой цепи

** Клеммный блок рассчитан на подключение кабеля сечением до 6 мм²

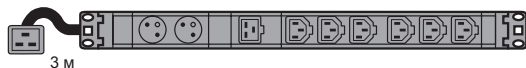
Блоки распределения питания: 10" PDU 19" PDU Zero-U PDU

Кат. №№: 6 468 00/01/05/06/07/09/10/11/12/13/14/15
/20/21/22/23/24/30/31/33/35/36/40/41/43/44/
45/50/51/52/53/54/56/57/60/61/65/70/75/90/92/94/
95/97/98/99

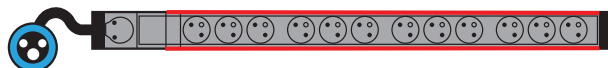
2.2 Заказная продукция

Блоки распределения питания Legrand могут поставляться в конфигурации, выбранной клиентом. По поводу заказного исполнения, пожалуйста, обращайтесь в местное представительство Legrand.

↓ ПРИМЕРЫ КОНФИГУРАЦИЙ



Пример:
19" PDU 1U с 2 розетками 2K+3 фр. / белг. стандарта,
1 розетка C19 и 6 розеток C13.
Поставляется с кабелем длиной 3 м и вилкой C20



Пример:
Zero-U PDU с розетками 12 2K+3 фр. / белг. стандарта.
Красные полосы для идентификации назначения PDU.
Поворотный кабельный ввод, кабель длиной 4,5 м с вилкой 16 А по МЭК 60309

3. ФУНКЦИИ

3.1 Розетки

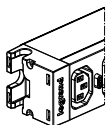
Блоки распределения питания Legrand могут быть оборудованы розетками различных стандартов.

C13 с системой блокировки вилки

2K+3 10 A

Розетка расположена под углом 90°

Соответствует стандарту МЭК 60320-2-2

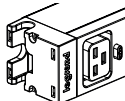


C19 с системой блокировки вилки

2K+3 16 A

Розетка расположена под углом 90°

Соответствует стандарту МЭК 60320-2-2

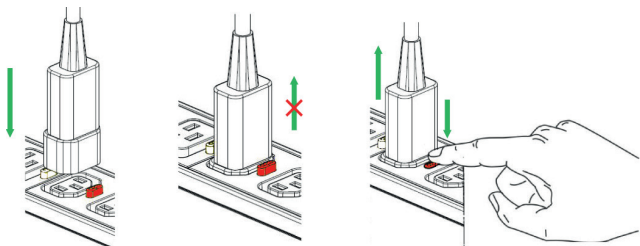


Система блокировки вилки в розетках C13/C19

Вставленная в розетку вилка механически блокируется для предотвращения непреднамеренного отсоединения (при проведении ТО, вследствие вибраций и т. д.).

Усилие выдергивания > 100 Н

Данное решение совместимо со всеми стандартными шнурами питания на рынке.



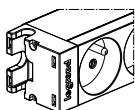
Франко-бельгийский стандарт

2K+3 16 A

Гнезда оборудованы защитными шторками

Розетка расположена под углом 55° к оси PDU

Соответствует стандарту МЭК 60320-2-2



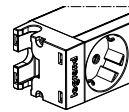
Немецкий стандарт

2K+3 16 A

Гнезда оборудованы защитными шторками

Розетка расположена под углом 55° к оси PDU

Соответствует стандарту МЭК 60320-2-2



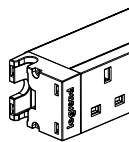
Британский стандарт

2K+3 13 A

Гнезда оборудованы защитными шторками

Розетка расположена под углом 90° к оси PDU

Соответствует стандарту МЭК 60320-2-2



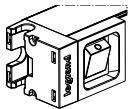
3.2 Выключатель со светодиодом

Подсвечиваемый выключатель питания PDU.

Белый светодиод горит, когда на розетки PDU подается напряжение.

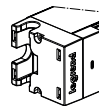
Номинальный ток 16 А.

Прозрачная клавиша.



3.3 Индикатор питания

Белый светодиод горит, когда на PDU подается напряжение.



3.4 Амперметр

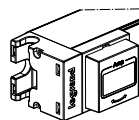
Амперметр измеряет потребление тока, что позволяет оптимизировать управление электроустановкой.

Рабочее напряжение: 230 В, 50 Гц

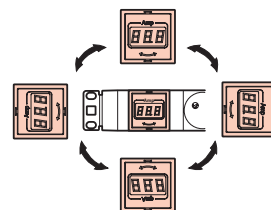
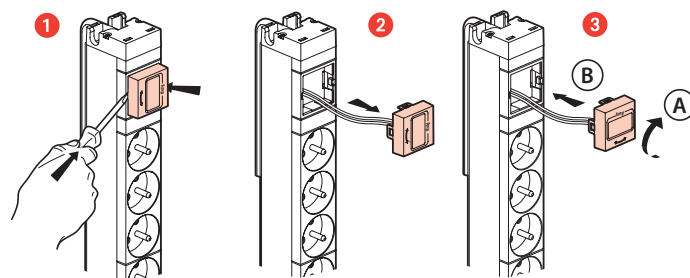
Измеряемая величина: ток 0-32 А

Измеряет ток с помощью шунта

3-разрядный дисплей "XX.X"

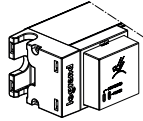


Дисплей поворачивается для облегчения считывания показаний независимо от монтажного положения PDU.



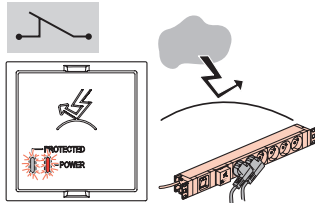
■ 3.5 Сменный модуль защиты от перенапряжений

Обеспечивает защиту от перенапряжений в электросети без прерывания подачи напряжения на розетки.

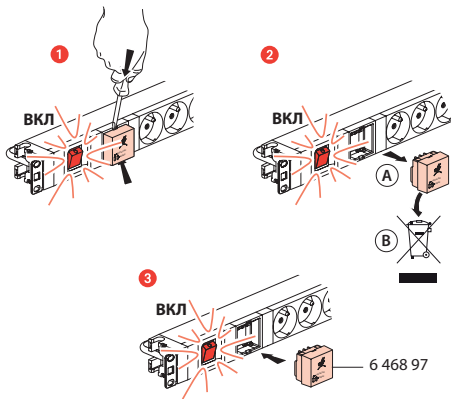
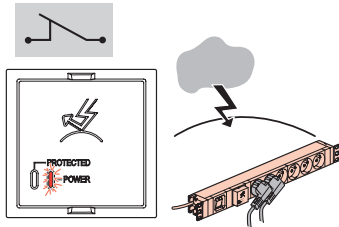


Оборудован светодиодными индикаторами:

- 1 белый светодиод индикации напряжения
- 1 зеленый светодиод индикации исправности модуля защиты от перенапряжений



Неисправный модуль заменяется без отключения питания на Кат. № 6 468 97.



■ 3.6 Устройства защиты

Устройствами защиты оснащаются все PDU стандартного и заказного исполнения:

- Модульные автоматические выключатели

Для защиты оборудования от коротких замыканий и перегрузок

407652	DX ³ 1П 10 А, 6000 А - 10 кА
407654	DX ³ 1П 16 А, 6000 А - 10 кА
409131	DX ³ 1П 10 А, 10000 А - 16 кА
409133	DX ³ 1П 16 А, 10000 А - 16 кА
407698	1DX ³ 1П+Н 10 А, 6000 А - 10 кА
407700	1DX ³ 1П+Н 16 А, 6000 А - 10 кА
409150	1DX ³ 1П+Н 10 А, 10000 А - 16 кА
409152	1DX ³ 1Ф+Н 16 А, 10000 А - 16 кА

- АВДТ

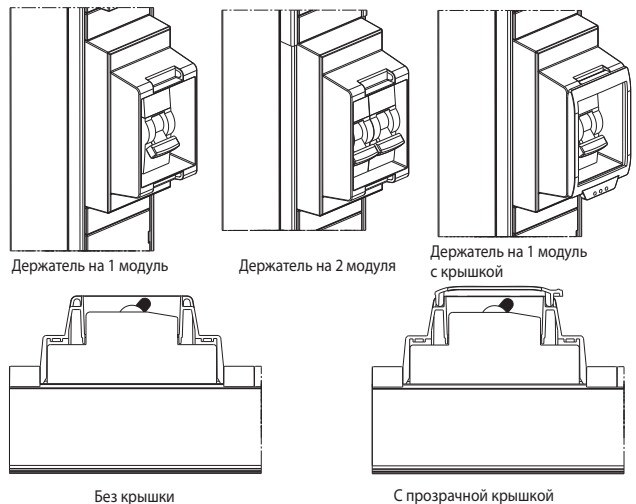
Для защиты оборудования от коротких замыканий и перегрузок, и защиты людей от токов утечки

410704	АВДТ 10 А, тип АС 4500 А - 6 кА - 30 мА
410705	АВДТ 16 А, тип АС 4500 А - 6 кА - 30 мА
410752	АВДТ 10 А, тип НРi АС 4500 А - 6 кА - 30 мА
410753	АВДТ 16 А, тип НРi АС 4500 А - 6 кА - 30 мА

В разделе 2 указано, какими устройствами защиты оборудованы те или иные модели PDU.

Во избежание нежелательного отключения, автоматические выключатели и АВДТ установлены на выступающем держателе с DIN-рейкой. По специальному запросу держатель может быть оборудован прозрачной крышкой.

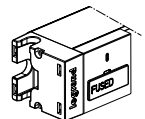
В зависимости от каталожного номера держатели рассчитаны на 1 или 2 модуля.



■ 3.7 Предохранитель (заказная конфигурация)

Для защиты оборудования от коротких замыканий и перегрузок

Номинал плавкой вставки: 10 А и 16 А

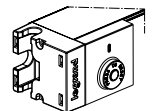


Для замены плавкой вставки следует открыть отсек предохранителя с помощью отвертки.

■ 3.8 Автоматический выключатель с термомагнитным расцепителем (заказная конфигурация)

Для защиты оборудования от коротких замыканий и перегрузок

Номинал: 10 А и 16 А



Возврат в исходное положение: во время нормальной работы светодиод горит. При возникновении перегрузки выдвигается красная кнопка и светодиод гаснет. Чтобы вернуть выключатель в исходное положение, нажмите на красную кнопку до щелчка. Светодиод загорится снова.

Блоки распределения питания: 10" PDU 19" PDU Zero-U PDU

Кат. №№: 6 468 00/01/05/06/07/09/10/11/12/13/14/15
/20/21/22/23/24/30/31/33/35/36/40/41/43/44/
45/50/51/52/53/54/56/57/60/61/65/70/75/90/92/94/
95/97/98/99

3.9 Цветовая кодировка

Для цветовой кодировки групп розеток используются цветные полосы. Они надеваются на кромки алюминиевого корпуса.

 Данное решение совместимо только с Zero-U PDU.

Из экструдированного ПВХ.

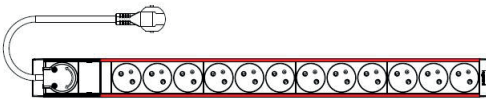
Стандартные цвета – красный и синий, прочие – по заказу.

Два применения:

– Для идентификации цепей: по одному цвету на цепь в соответствии с цветом автоматического выключателя.



– Для идентификации источника питания: если в шкафу установлено два PDU, то каждый из них имеет свой цвет, указывающий на то, к чему он подключен – к электросети или ИБП.



3.10 Блокираторы розеток

Устанавливаются в неиспользуемые розетки.

Снимаются ключом.

В комплект входят 6 блокираторов и 1 ключ.

Кат. № 646890: для розеток франц./белг., нем. и ит. стандартов (P40)

Кат. № 646892: для розеток брит. стандарта

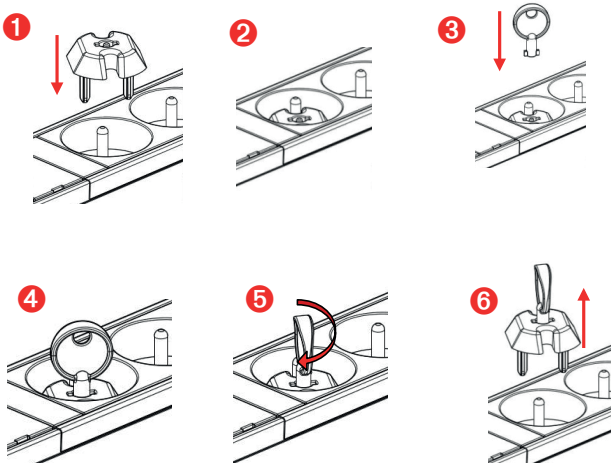
Кат. № 646894: для розеток стандарта C13

Кат. № 646895: для розеток стандарта C19

Пластик ABS

Светло-серый цвет RAL 7035

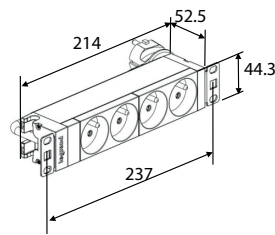
Принцип работы



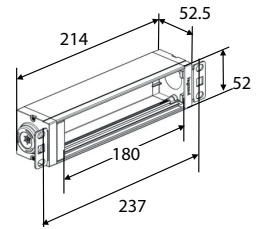
4. РАЗМЕРЫ

4.1 10" PDU

Все 10" модели, кроме Кат. № 6 468 98

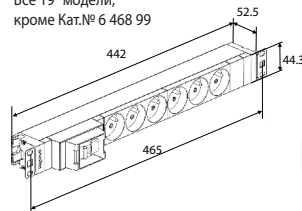


Для Кат. № 6 468 98

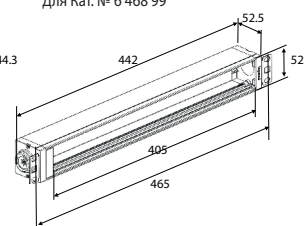


4.2 19" PDU

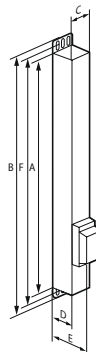
Все 19" модели, кроме Кат. № 6 468 99



Для Кат. № 6 468 99



4.3 ZERO-U PDU



Кат. №	Высота		Ширина	Глубина		Расст. между точками крепления (мин.-макс.)
	A	B ⁽¹⁾		D	E ⁽²⁾	
6 468 50	1250	1294	52	52.5	87	1262-1292
6 468 51	1250	1294	52	52.5	87	1262-1292
6 468 52	1250	1294	52	52.5	87	1262-1292
6 468 53	1250	1294	52	52.5	87	1262-1292
6 468 54	1466	1510	52	52.5	87	1478-1508
6 468 56	1034	1078	52	52.5	87	1046-1076
6 468 57	1034	1078	52	52.5	87	1046-1076
6 468 60	1070	1114	52	52.5	87	1082-1112
6 468 61	1070	1114	52	52.5	87	1082-1112
6 468 65	1160	1204	52	52.5	87	1172-1202
6 468 70	1340	1384	52	52.5	87	1352-1382
6 468 75	1475	1519	52	52.5	87	1487-1517

1: Общая высота со стандартным кронштейном (винтовое крепление)
2: Общая глубина с гнездом для автоматического выключателя

5. МОНТАЖ

■ 5.1 ПОДКЛЮЧЕНИЕ

В зависимости от конфигурации, PDU подключаются разными способами.

1) С встроеным шнуром питания

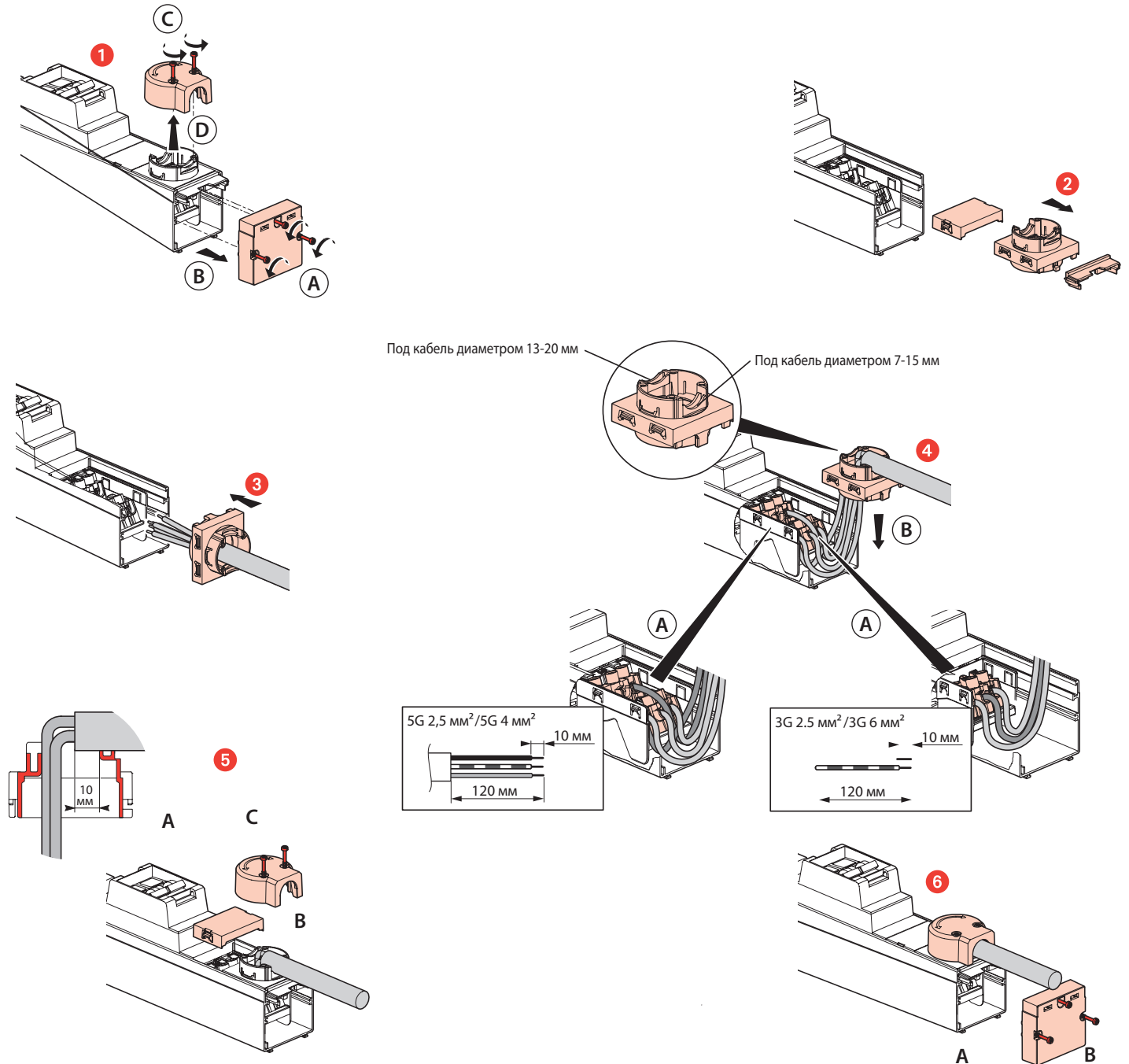
В разделе 2 указано, какие модели PDU оборудованы встроеным шнуром питания.

2) С клеммным блоком

Некоторые PDU поставляются без кабеля. Они подключаются через клеммный блок.

В разделе 2 указано, какие модели PDU оборудованы встроеным клеммным блоком.

Пример подключения к клеммному блоку для Zero-U PDU с поворотным кабельным вводом.

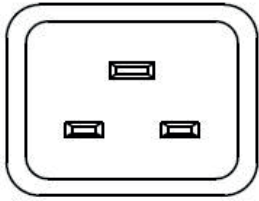


**Блоки распределения питания:
10" PDU
19" PDU
Zero-U PDU**

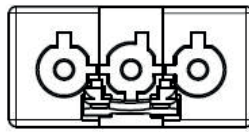
Кат. №№: 6 468 00/01/05/06/07/09/10/11/12/13/14/15
/20/21/22/23/24/30/31/33/35/36/40/41/43/44/
45/50/51/52/53/54/56/57/60/61/65/70/75/90/92/94/
95/97/98/99

3) Подключение через быстросоединяемый разъем или разъем C20 (заказная конфигурация)

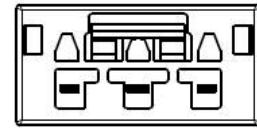
Разъемы устанавливаются на передней панели PDU. PDU питается через отдельный кабель, подсоединяемый к этим разъемам.



C20



Wieland GST18

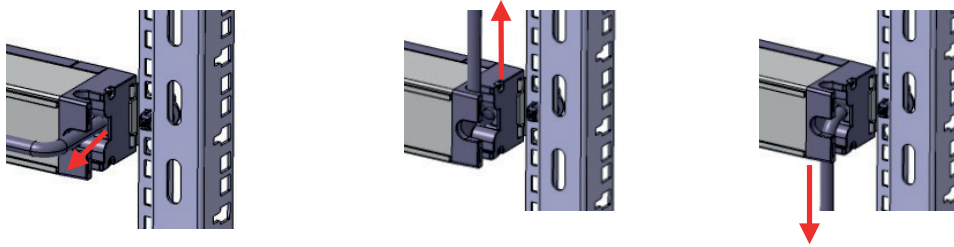


Wago

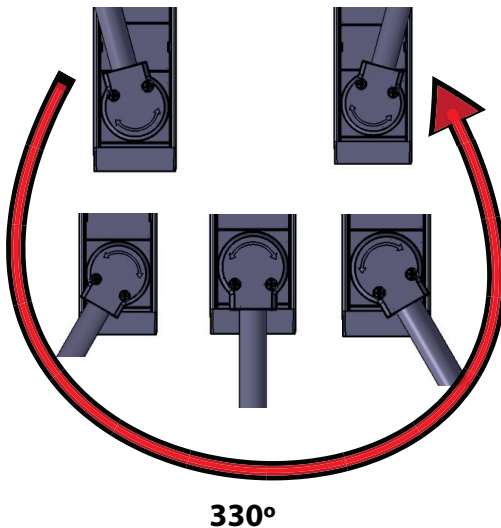
	C20	Wieland GST18	Wago
Тип	Вилка	Розетка	Розетка
Номинальный ток	16 A	16 A	25 A
Напряжение	250 В пер. тока	250 В пер. тока	250 В пер. тока
IP	20	20	20

4) Пояснения по использованию 19" кабельного ввода, поворотного кабельного ввода, ввода с кабельным сальником

Концевой элемент 19" PDU имеет кабельную направляющую.



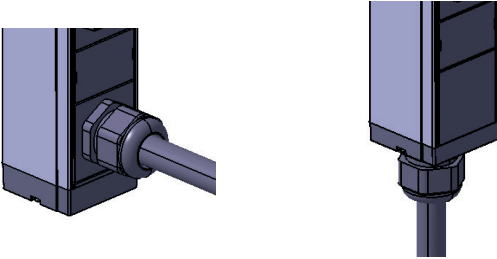
Zero-U PDU имеют поворотный кабельный ввод (330°).



**Блоки распределения питания:
10" PDU
19" PDU
Zero-U PDU**

Кат. №№: 6 468 00/01/05/06/07/09/10/11/12/13/14/15
/20/21/22/23/24/30/31/33/35/36/40/41/43/44/
45/50/51/52/53/54/56/57/60/61/65/70/75/90/92/94/
95/97/98/99

По специальному запросу PDU могут поставляться с вводом с кабельным сальником (ввод расположен на лицевой стороне или на торце).

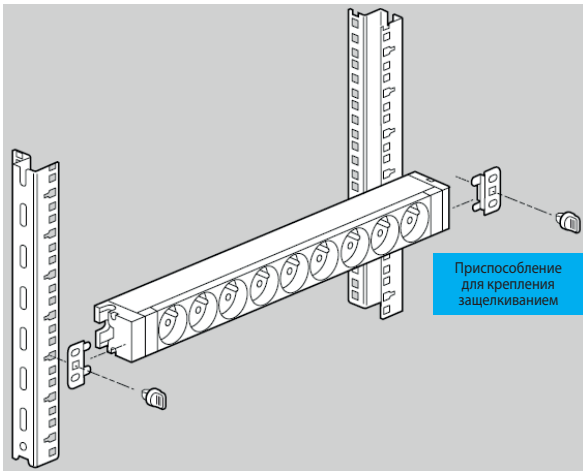


■ 5.2 РЕШЕНИЯ ДЛЯ МОНТАЖА

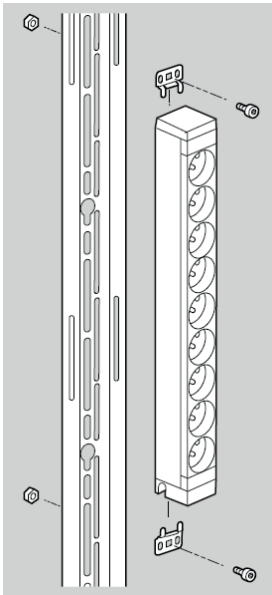
1) 10" и 19" PDU

Горизонтальная установка с фиксаторами на защелках (для квадратных отверстий 9,5 x 9,5 мм).

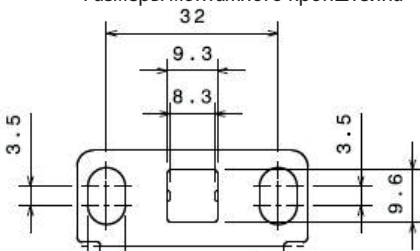
Фиксаторы на защелках входят в комплект.



Вертикальная установка возможна, если развернуть монтажные кронштейны и расположить их сзади PDU.



Размеры монтажного кронштейна



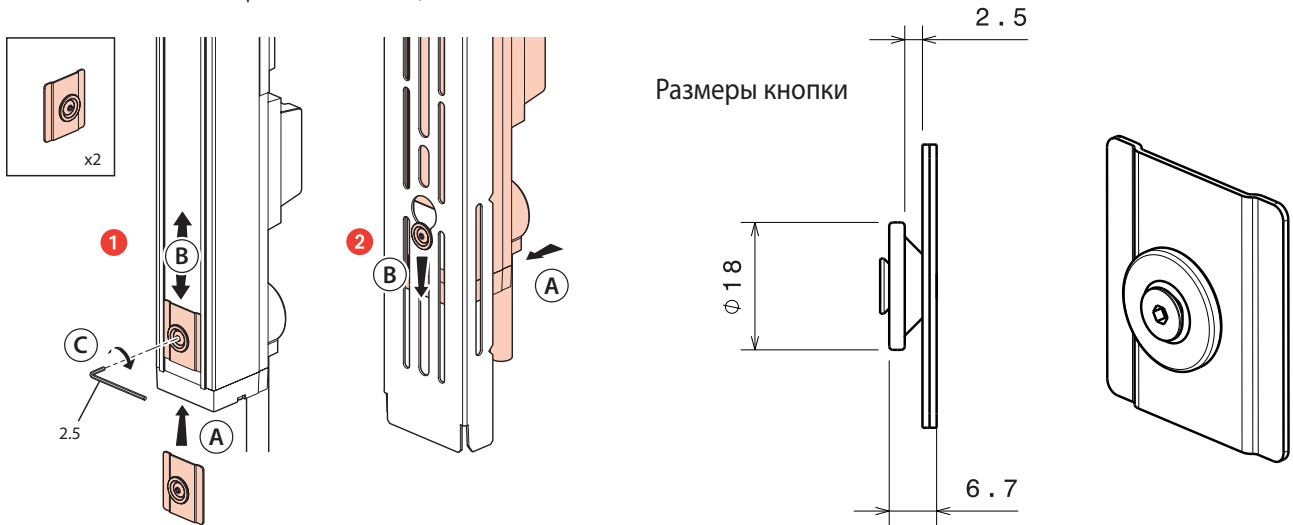
**Блоки распределения питания:
10" PDU
19" PDU
Zero-U PDU**

Кат. №№: 6 468 00/01/05/06/07/09/10/11/12/13/14/15
/20/21/22/23/24/30/31/33/35/36/40/41/43/44/
45/50/51/52/53/54/56/57/60/61/65/70/75/90/92/94/
95/97/98/99

2) Zero-U PDU

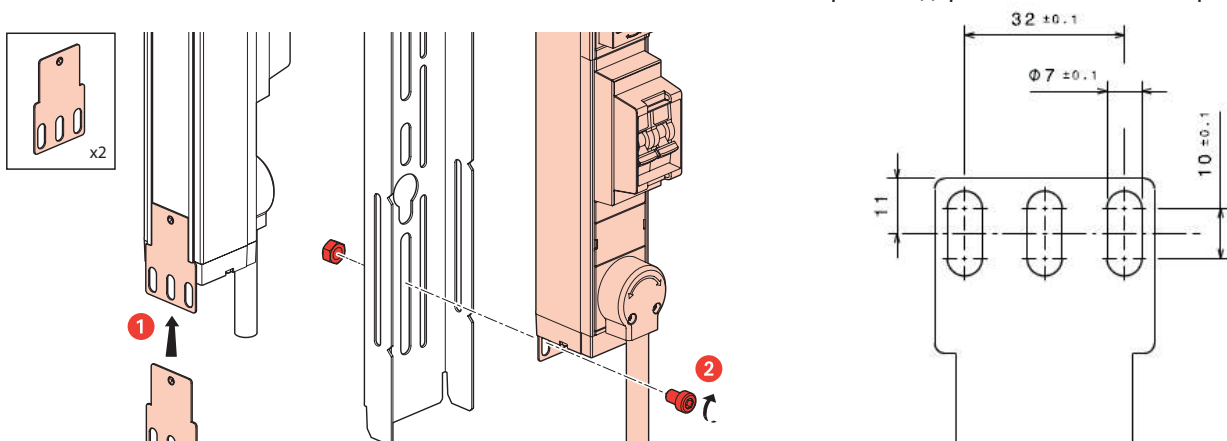
Zero-U PDU предназначены для вертикальной установки и поставляются с 2 наборами крепежных принадлежностей:

- 2 кнопки для крепления без винтов. Высота точки крепления регулируется путем перемещения кнопки по пазу на задней поверхности PDU. Кнопка затягивается шестигранным ключом на 2,5 мм.



- 2 стандартных монтажных кронштейна для крепления винтами (винты не поставляются)

Размеры стандартного монтажного кронштейна



- 2 кронштейна Minkels + 2 винта

