

# Промежуточные модульные реле

Предназначены для обеспечения гальванической развязки и коммутации электрических и сигнальных цепей.



## Преимущества

- Широкий номенклатурный ряд с различными типами номинальных напряжений: 12 В AC/DC, 24 В AC/DC, 48 В AC/DC, 110 В AC/DC, 230 В AC.
- Простая, удобная индикация работы.

- Элементная база от ведущих мировых производителей.
- Крепление на стандартную DIN-рейку.
- Корпус из не поддерживающих горение материалов.

## Ассортимент



Наименование	Номинальное напряжение катушки, В	Номинальный ток контакта, А	Количество контактных групп	Артикул
Промежут. реле.OIR 1 конт (16А). 12 В AC/DC	12	16	1	OIR-116-ACDC12V
Промежут. реле.OIR 1 конт (16А). 48 В AC/DC	48	16	1	OIR-116-ACDC48V
Промежут. реле.OIR 1 конт (16А). 24 В AC/DC	24	16	1	OIR-116-ACDC24V
Промежут. реле.OIR 1 конт (16А). 110 В AC/DC	110	16	1	OIR-116-ACDC110V
Промежут. реле.OIR 1 конт (16А). 230 В AC	230 24	16	1	OIR-116-AC230V



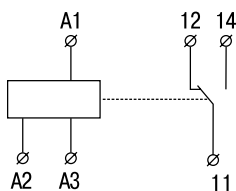
Промежут. реле.OIR 2 конт (8А). 12 В AC/DC	12	8	2	OIR-208-ACDC12V
Промежут. реле.OIR 2 конт (8А). 24 В AC/DC	24	8	2	OIR-208-ACDC24V
Промежут. реле.OIR 2 конт (8А). 48 В AC/DC	48	8	2	OIR-208-ACDC48V
Промежут. реле.OIR 2 конт (8А). 110 В AC/DC	110	8	2	OIR-208-ACDC110V
Промежут. реле.OIR 2 конт (8А). 230 В AC	230 24	8	2	OIR-208-AC230V



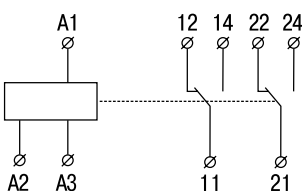
Промежут. реле.OIR 3 конт (8А). 12 В AC/DC	12	8	3	OIR-308-ACDC12V
Промежут. реле.OIR 3 конт (8А). 24 В AC/DC	24	8	3	OIR-308-ACDC24V
Промежут. реле.OIR 3 конт (8А). 48 В AC/DC	48	8	3	OIR-308-ACDC48V
Промежут. реле.OIR 3 конт (8А). 110 В AC/DC	110	8	3	OIR-308-ACDC110V
Промежут. реле.OIR 3 конт (8А). 230 В AC	230 24	8	3	OIR-308-AC230V
Промежут. реле.OIR 3 конт (16А). 12 В AC/DC	12	16	3	OIR-316-ACDC12V
Промежут. реле.OIR 3 конт (16А). 24 В AC/DC	24	16	3	OIR-316-ACDC24V
Промежут. реле.OIR 3 конт (16А). 230 В AC	230	16	3	OIR-316-AC230V

## Схемы подключения

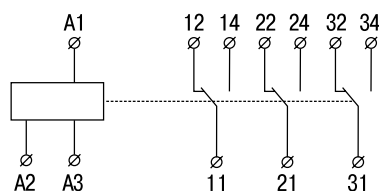
OIR-116



OIR-208



OIR-308 / OIR-316



# Интерфейсные реле

Предназначены для обеспечения гальванической развязки и коммутации электрических и сигнальных цепей. Их отличие от промежуточных реле заключается в компактности и возможности прямого подключения к программируемым логическим контроллерам с помощью специальных кабелей.



## Преимущества

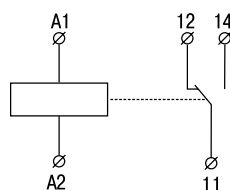
- Компактные габариты.
- Возможность замены реле без перемонтажа проводов.
- Высокая скорость работы: до 300 циклов/мин.
- Простая, удобная индикация работы.
- Элементная база от ведущих мировых производителей.
- Крепление на стандартную DIN-рейку.
- Корпус из не поддерживающих горение материалов.

## Ассортимент

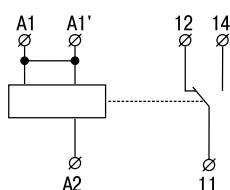
	Наименование	В~Г~Ш, мм	Номинальный коммутируемый ток, А	Тип клемм	Количество групп контактов	Артикул
	Интерф. реле ORM 1. 1NO+1NC. 24В DC	80~94~6,2	6 AC / 5 DC	Винтовые	1	ORM-41F-1
	Интерф. реле ORM 2. 1NO+1NC. 24В DC	90~76~6,5	6 AC / 5 DC	Винтовые	1	ORM-41F-2
	Интерф. реле ORM 3. 1NO+1NC. 24В DC	135~80~6,2	6 AC / 5 DC	Пружинные	1	ORM-41F-3
	Интерф. реле ORM 4. 1 конт. группа. 24 В DC/AC	90~72~18	8 AC / 5 DC	Винтовые	1	ORM-FC1C
	Интерф. реле ORM 5. 2 конт. группа. 24 В DC/AC	90~72~34	8 AC / 5 DC	Винтовые	2	ORM-FC2C

## Схемы подключения

ORM-41F-1 ORM-41F-2  
ORM-41F-3



ORM-FC1C



ORM-FC2C

