

**Изолятор для шпилек**

**Назначение:**

- изоляция шпилек при минимальном межфазном расстоянии.

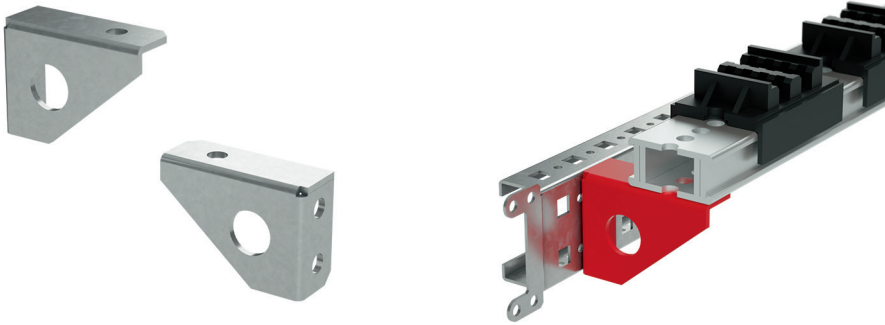
**Материал:**

- пластик.

**Комплект поставки:**

- 100 штук.

Описание	Код
Диэлектрический изолятор для шпилек	R5BSEV02

**Комплект кронштейнов для установки держателей сборных шин**

**Назначение:**

- установка шинодержателей для сборных шин шита.

**Материал:**

- оцинкованная сталь 3 мм.

**Отличительные особенности:**

- установка совместно с R5MW\*F.

**Комплект поставки:**

- рукоятка, монтажные аксессуары.

Кол-во в комплекте, шт.	Код
2	R5MPBS

**Крепеж для профиля**

**Назначение:**

- монтаж профиля к каркасу шкафа.

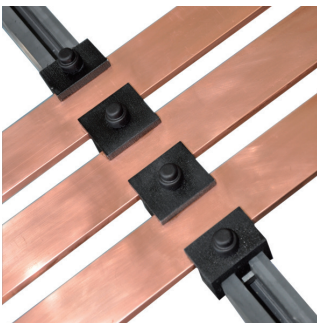
**Материал:**

- сталь.

**Комплект поставки:**

- 10 штук.

Описание	Код
Для горизонтальной системы шин	R5BSEV03
Для вертикальной системы шин	R5BSEV04

**Система наборных шинодержателей для установки токоведущих шин плашмя**

**Назначение:**

- создание шинных трасс.

**Отличительные особенности:**

- номинальный рабочий ток до 1600 А;
- максимальный ударный ток короткого замыкания до 110 кА;
- допустимый сквозной ток короткого замыкания – 50 кА/1 с (действие);
- первый и последний шинодержатели должны быть установлены на расстоянии не более 1/4 минимального расстояния между шинодержателями (например: если расчетное расстояние между шинодержателями 840 мм, то расстояние от края шины до первого и последнего шинодержателя не должно превышать 210 мм).

**Комплект поставки:**

- профиль, шинодержатели, монтажные аксессуары.