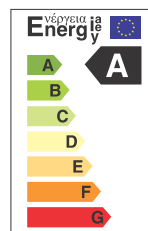


## Лампа для подсветки мясных продуктов **PLED T8 FOOD MEAT**

НОВИНКА



Светодиодная лампа **PLED T8 Food Meat jazzway** предназначена для подсветки мясных продуктов и птицы, колбасных изделий, мясных полуфабрикатов, деликатесных продуктов в торговых залах, супермаркетах и магазинах. Светодиодная лампа **PLED T8 Food Meat** имеет специально подобранный спектр излучения розового цвета, подчеркивающий и усиливающий естественные цвета мяса и мясных продуктов.

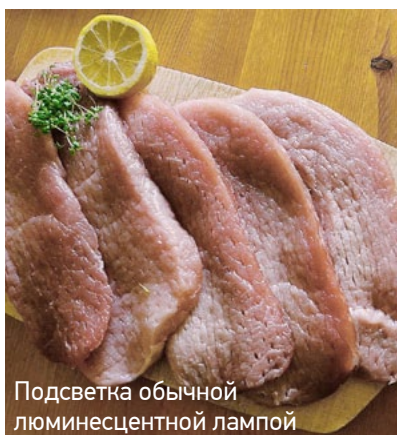
Светодиодная лампа **PLED T8 Food Meat** используется в стандартных светильниках с цоколем G13. Лампа рассчитана для работы от сети переменного тока 180–265 В / 50 Гц и не требует для подключения дополнительных источников питания или специальных электромагнитных балластов.

Светодиодная лампа **PLED T8 Food Meat** не содержит ртути, колба выполнена из поликарбоната, защитный кожух при подсветке витрин не требуется.

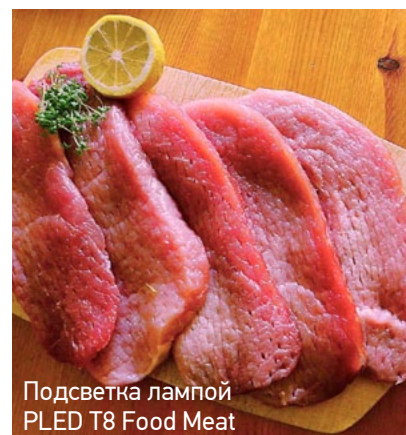
УФ-излучение люминесцентных ламп негативно влияет на пищевые продукты, сокращая срок их годности и вызывая потерю товарного вида и вкусовых свойств. Лампы **PLED T8 Food Meat jazzway** не дают УФ- и ИК-излучения, продлевая срок годности продуктов.

### Технические характеристики

- Источник света: светодиоды SMD2835
- Материал корпуса, плафона: поликарбонат
- Цоколь: G13
- Индекс цветопередачи  $R_a > 90$
- Коэффициент мощности  $> 0,5$
- Коэффициент пульсации  $< 5\%$
- Входное напряжение: 180–265 В
- Температура эксплуатации:  $-20...+40$  °C
- Срок службы: 30 000 часов
- Гарантийный срок: 2 года



Подсветка обычной  
люминесцентной лампой



Подсветка лампой  
PLED T8 Food Meat

Штрих-код	Артикул	Мощность, Вт	Световой поток, лм	Угол излучения	Масса, кг	Размеры D×L, мм	Упак., шт.
4895205006461	PLED T8-600 Food Meat 9w G13	9	550	110°	0,10	Ø26×600	1/25
4895205006485	PLED T8-900 Food Meat 12w G13	12	770	110°	0,14	Ø26×900	1/25
4895205006508	PLED T8-1200 Food Meat 18w G13	18	1 100	110°	0,20	Ø26×1 200	1/25