

# ПРЕСС ГИДРАВЛИЧЕСКИЙ РУЧНОЙ ПГР-120

**Руководство по эксплуатации и паспорт**  
3926-066-18461 115-2009 РЭ, ПС

## 1 Назначение и область применения

1.1 Пресс гидравлический (далее пресс) – это профессиональный инструмент, который предназначен для закрепления наконечников на токопроводящих жилах проводов и кабелей методом обжатия.

**Внимание!** Запрещается работать инструментом с проводами, находящимися под напряжением.

**Внимание!** Запрещается производить с прессом действия, не связанные с его назначением.

Перед началом использования пресса прочтите внимательно инструкцию. Обслуживание и ремонт пресса должны проводиться обученным персоналом.

**Внимание!** Запрещается разбирать пресс во время проведения операции обжатия.

1.2 Условия эксплуатации пресса:

– нижнее рабочее значение температуры окружающего воздуха – минус 10 °С;

– верхнее рабочее значение температуры окружающего воздуха – плюс 60 °С.

## 2 Основные технические параметры

2.1 Основные технические параметры приведены в таблице 1.

2.2 Габаритные размеры (ВхДхШ), мм:

– упаковки – 90х430х185;

– пресса в рабочем положении – 300х395х65.

2.3 Масса: нетто – 4,0 кг;

брутто – 7,8 кг.

2.4 Свойства масла гидравлического:

– индекс вязкости – 150;

– кинематическая вязкость

рабочей жидкости, мм<sup>2</sup>/с:

– при 0 °С – 75;

– при 20 °С – 30;

Таблица 1

Параметры	Значения
Размеры матриц для обжатия наконечника сечением, мм <sup>2</sup>	16, 25, 35, 50, 70, 95, 120
Рабочая жидкость	масло гидравлическое

- при 40 °С – 15;
- при 100 °С – 3,8;
- плотность рабочей жидкости при 15 °С, кг/м<sup>3</sup> – 871;
- наличие воды в масле – не допускается.

**Внимание!** Не допускается использовать коррозионно-активные вещества в качестве рабочей жидкости.

2.5 Комплект поставки приведен в таблице 2.

### 3 Руководство по эксплуатации

**Внимание!** Если пресс долго не эксплуатировался, то замените масло.

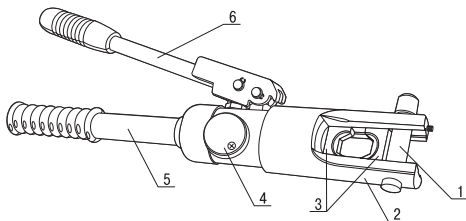


Рисунок 1

Таблица 2

Наименование	Количество, шт.	Эскиз
Пресс гидравлический ручной	1	–
Кольцо резиновое Dxd, мм	4,2x1,9	
	7x2	
	27,7x3,5	
Кольцо пластмассовое DxdxS, мм	11x8x1,5	
	34,8x28,8x1,5	
Набор матриц (размеры матриц смотри в п. 2.1)	1	–
Паспорт и руководство по эксплуатации	1	–
Футляр	1	–

3.1 Удалите изоляцию необходимой длины с провода.

3.2 Вставьте провод зачищенным концом в наконечник (площадь сечения провода должна соответствовать номеру наконечника).

3.3 Извлеките ось 1 (смотри рисунок 1) из головки 2 пресса.

3.4 Установите полуформы 3 матрицы в головку 2 пресса (номер матрицы должен быть равен номеру наконечника).

3.5 Поместите провод с наконечником в фигурный паз между полуформами матрицы.

3.6 Установите ось 1 в головку 2 пресса.

3.7 Поверните винт 4 по часовой стрелке на 180°.

3.8 Произведите качающие движения ручкой 6 до момента соприкосновения торцов полуформ матрицы.

**Внимание!** Запрещается производить перемещение ручки 6 к ручке 5 после того, как торцы матриц соприкоснулись.

3.9 Поверните винт 4 против часовой стрелки на 180°.

3.10 Извлеките провод с наконечником из матрицы (при необходимости извлеките ось 1 из головки пресса).

3.11 По окончании работы сведите ручки 5 и 6.

#### **4 Условия эксплуатации, транспортирования и хранения**

4.1 При обнаружении течи рабочей жидкости из пресса в процессе обжатия незамедлительно произведите действия в соответствии с п.п. 3.9-3.11 и устраните неисправность.

4.2 Транспортирование пресса допускается любым видом крытого транспорта в упаковке изготовителя.

4.3 Транспортирование пресса в части воздействия механических факторов осуществляется по группе Ж ГОСТ 23216, климатических факторов – по группе 3 ГОСТ 15150.

4.4 Условия хранения пресса – п. 3 ГОСТ 15150.

4.5 Во время хранения:

– пресс должен быть заполнен рабочей жидкостью;

– головка пресса должна быть обработана консервационной смазкой;

– не допускается хранение пресса в среде коррозионно-активных веществ.

## 5 Гарантийные обязательства

5.1 Гарантийный срок эксплуатации пресса – 1 год со дня продажи при условии соблюдения потребителем правил эксплуатации, транспортирования и хранения.

5.2 В период гарантийных обязательств обращаться по адресу:

**«ИЭК РОССИЯ»**  
**117545, Москва, 1-й Дорожный проезд, д. 4, строение 1**  
**Тел.: 788-8845, 788-8846**  
**Факс: 788-8847**  
**www.iek.ru**

**«ИЭК УКРАИНА»**  
**Украина, 08132,**  
**Вишневое, ул. Киевская, 6В**  
**т. +38 (044) 536-9900**  
**www.iek.com.ua**

## 6 Свидетельство о приемке

6.1 Пресс гидравлический ручной изготовлен в соответствии с действующей конструкторской документацией и признан годным для эксплуатации.

Партия \_\_\_\_\_

В пресс залито масло \_\_\_\_\_  
производитель и марка масла

Дата изготовления « \_\_\_\_ » \_\_\_\_\_ 20\_\_ г.

Штамп технического контроля изготовителя \_\_\_\_\_

Дата продажи « \_\_\_\_ » \_\_\_\_\_ 20\_\_ г.

Штамп магазина \_\_\_\_\_

Изделие компании «ИЭК».  
Произведено  
TAIZHOU JULI TOOLS CO., LTD, КНР.