

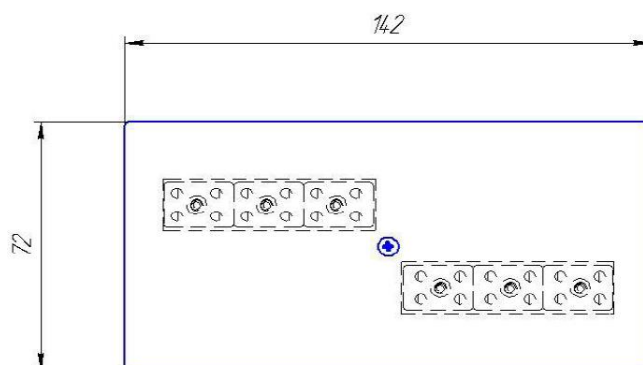
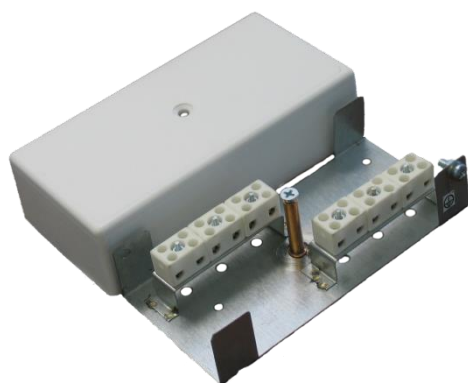
# КОРОБКИ МОНТАЖНЫЕ ОГНЕСТОЙКИЕ КМ-О IP41 DOUBLE



Основу коробки составляет стальной оцинкованный корпус. Верхняя часть коробки дополнительно закрыта декоративной пластмассовой крышкой, плавление и горение которой не образует токопроводящих участков. В боковых стенках крышки имеются специальные легкоудаляемые профили для ввода кабеля, металлорукава или кабель-канала. Внутри корпуса коробки установлены керамические клеммные колодки, обеспечивающие соединение "под винт", и клемма заземления «РЕ». Крепление коробки к элементам конструкций рекомендуется осуществлять с применением винтов или саморезов на металлические дюбели.

## ОБЩИЕ ХАРАКТЕРИСТИКИ:

- Коробки предназначены для монтажа кабельных линий с огнестойким кабелем, но могут применяться с любыми другими кабелями в целях улучшения пожаробезопасности электропроводок.
- Используются внутри помещения (IP41), обеспечивают высокий уровень механической защиты и защиты от грызунов.
- Интервал рабочих температур от минус 40° С до +80° С.
- Обеспечивают огнестойкое соединение кабелей с пределом FR 120 минут и более при температурном воздействии 750 - 800° С.



Модификация	Размеры, мм	Вес 1 шт., кг	Число клемм	Макс. Сечение проводов в клеммах, мм <sup>2</sup>	Форма, размер поставки	Вес упаковки
КМ-О (6к) d	142x72x36	0,21	6,12,24	3,0	гофрокороб, 330x330x165 40 шт. /уп.	8,7
КМ-О (12к) d		0,235				9,6
КМ-О (24к) d		0,28				11,5
КМ-О (8к*6,0) d		0,25	6	6,0		10,4
КМ-О (12к*6,0) d		0,26				10,5

Сертификационными испытаниями подтверждено сохранение работоспособности до температуры 1020° С при напряжении 300 В (с учетом требований п.4.15 СП5 испытания проводились по ГОСТ Р 53316).

**СЕРТИФИКАТ СООТВЕТСТВИЯ:** НСОПБ.RU.ПР022.Н.00118