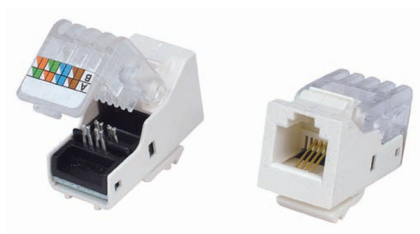


Медные компоненты СКС



Одним из важных элементов любой структурированной кабельной системы, телефонной или локальной вычислительной сети являются пассивные коммутационные компоненты. ИТК предоставляет целый ряд компонентов для построения надёжных и современных структурированных кабельных систем всех типов и категорий.

Компоненты ИТК® для СКС полностью отвечают требованиям, предъявляемым к элементной базе соответствующей категории по всем своим характеристикам, и соответствуют критериям международных стандартов к ним. Вся продукция проходит 100% контроль качества на этапе производства, а также дополнительный контроль на этапе хранения и транспортировки.

Патч-панели

Коммутационные панели или патч-панели являются важнейшей частью любой СКС и ИТ-инфраструктуры здания и сооружения с большим количеством информационных розеток и терминальных портов конечных пользователей, которые необходимо коммутировать на порты активного сетевого оборудования, размещенного в серверных и распределительных узлах.

Особенности конструкции

Патч-панели представляют собой распределительный коммутационный блок горизонтального типа, имеющий на лицевой стороне информационные разъемы (порты) типа RJ для подключения патч-кордов. На внутренней стороне для подключения магистральных или горизонтальных кабелей панели имеют оконцеватели на основе IDC-контактов (110 типа, типа Krone или Dual), электрически соединенные с портами на передней стороне панели.

В зависимости от способа крепления, масштабы кабельной системы, типа сети ИТК изготавливает патч-панели для настенного монтажа или монтажа в 19-дюймовый конструктив, по количеству портов 12-, 24-, 48-, 50-портовые, категорий 3 (телефонные), 5Е, 6, 6А с кабельным организатором или без него.

Патч-панели для монтажа в 19" шкаф или стойку соответствуют стандарту 19" (482,6 мм), имеют отверстия с левой и с правой стороны для крепления на профиль и производятся высотой 1 или 2 юнита. На передней стороне все патч-панели ИТК® имеют специальную площадку для дополнительной маркировки и цифровую нумерацию портов, на обратной стороне модули IDC имеют цветовую и цифровую нумерацию. Также для облегчения монтажа и укладки кабелей имеются изделия с кабельным органайзером спереди или сзади.

Преимущества

- Соответствие международным стандартам и ГОСТ Р.
- Монтаж как на стену, так и на 19" профиль.
- Двойная понятная маркировка IDC-модулей и портов.
- Расширенный частотный диапазон работы.
- Исполнения с экранированной защитой и кабельным органайзером.
- Увеличенное количество циклов включения-отключения.
- Совместимы со всеми 19" шкафами и стойками ИТК®.
- Подходят для кабелей и патч-кордов диаметром 22–26 AWG всех производителей.
- Применимы для сетей ISDN, 10baseT, 100baseT, 1000baseT, EIA RS 232/485, 155 Mbit ATM, Token Ring.

Расшифровка обозначений PP24-1UC5EU-K05

PP тип панели PP – патч-панель PC – кросс-панель	C3 – категории 3 C5E – категории 5E C6 – категории 6 C6A – категории 6A
24 количество портов: 24 – 24 порта 48 – 48 портов 50 – 50 портов и т.д.	U тип экрана: U – UTP (неэкранированные) S – STP (экранированные)
1U высота в юнитах: 1U – 1 юнит 2U – 2 юнита 4U – 4 юнита	K способ заделки IDC-модулей: 110 – 110 тип K – тип Krone D – тип Dual
C5E категория патч-панели в соответствии с ISO/IEC 11801:2002 и TIA/EIA-568-B	05 цвет патч-панели: 05 – черный (RAL9005)
	1 в конце – патч-панель с кабельным организатором

Патч-панели UTP категории 5E



Технические характеристики:

• Тип патч-панели	UTP	• Материал корпуса	металл 1,6 мм, ABS-пластик
• Категория	5E	• Материал контактов	бронза с позолотой
• Кол-во портов	24, 48	• Цвет панели с портами	черный, серый
• Высота	1U, 2U	• Сила тока	макс 1,5 А
• Тип монтажа	на 19" профиль	• Напряжение	150 В
• Диаметр кабеля/патч-корда	22-26AWG	• Контактное сопротивление	20 мОм
• Тип модулей IDC	Krone, Dual	• Сопротивление изоляции	500 МОм
• Маркировка	цифровая и цветовая	• Упаковка	картонная коробка
• Особенности конструкции	исполнение с кабельным органайзером и без		

Все патч-панели ИТК® категории 5E UTP соответствуют международным стандартам UL 1863, ISO/IEC 11801:2002, TIA/EIA-568-B, кодировка проводников сзади в соответствии с T568B и А. Выпускаются двух модификаций: с кабельным организатором и без него, имеют спереди площадку для дополнительной маркировки, поставляются в картонной коробке с крепежом.

Ассортимент

Наименование	Тип	Кол-во портов	Высота	Кабельный органайзер	Цвет	Артикул
1U патч-панель кат.5E UTP, 24 порта (IDC Krone)	5E UTP	24	1U	нет	черный	PP24-1UC5EU-K05
2U патч-панель кат.5E UTP, 48 портов (IDC Krone)	5E UTP	48	2U	нет	черный	PP48-2UC5EU-K05
1U патч-панель кат.5E UTP, 24 порта (IDC Krone)	5E UTP	24	1U	да	черный	PP24-1UC5EU-K05-1
2U патч-панель кат.5E UTP, 48 портов (IDC Krone)	5E UTP	48	2U	да	черный	PP48-2UC5EU-K05-1
1U патч-панель кат.5E UTP, 24 порта (IDC Dual)	5E UTP	24	1U	нет	черный	PP24-1UC5EU-D05
2U патч-панель кат.5E UTP, 48 портов (IDC Dual)	5E UTP	48	2U	нет	черный	PP48-2UC5EU-D05
1U патч-панель кат.5E UTP, 24 порта (IDC Dual)	5E UTP	24	1U	да	черный	PP24-1UC5EU-D05-1
2U патч-панель кат.5E UTP, 48 портов (IDC Dual)	5E UTP	48	2U	да	черный	PP48-2UC5EU-D05-1
1U патч-панель кат.5E UTP, 48 портов (IDC Krone)	5E UTP	48	1U	нет	черный	PP48-1UC5EU-K05