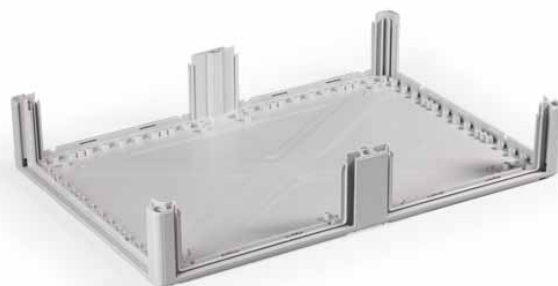


# Модульная система корпусов Ensto Cubo P IP 65

Размеры основания от 300 x 300 x 102 до 400 x 600 x 102 мм



## Краткая информация о системе секционированных корпусов Ensto Cubo P:

- Основание системы полностью открыто со всех четырех сторон
- Основание системы представлено в 4 типоразмерах
- Открытая конструкция на стадии монтажа;
- Удобный доступ со всех сторон
- Быстрая и простая сборка оснований и крышек благодаря быстроразъемным штифтам
- Легко модифицируется и трансформируется в инсталляции больших размеров
- Возможность повторного применения всех компонентов
- Доступен широкий выбор аксессуаров.

Дополнительная информация доступна в брошюре о системе секционированных корпусов. Для заказа просим обращаться в службу поддержки клиентов или загрузить с нашего сайта [www.ensto.com](http://www.ensto.com).

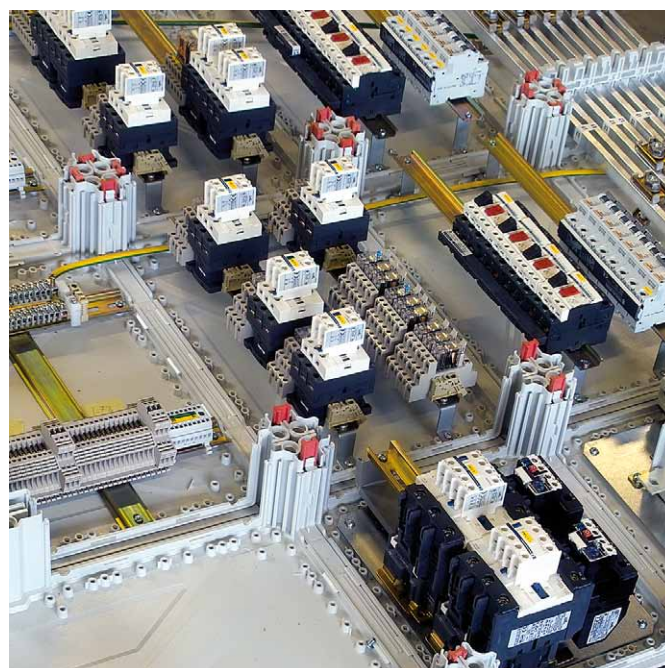
Представленные здесь аксессуары предназначены только для системы секционированных корпусов Ensto Cubo P. Аксессуары для корпусов Ensto Cubo серий O, C и W, в основном, также применимы и для Ensto Cubo P. Данные аксессуары представлены на стр. 47.



Типовая Ensto Cubo P система в сборе.

Соответствие	
Корпуса из поликарбоната:	CE RoHS FI PCB
Технические характеристики	
Степень защиты:	IP 65
Материал	
Основание:	Армированный стекловолокном поликарбонат
Крышка:	Поликарбонат
Винты крышки:	Армированный стекловолокном полиамид
Уплотнитель:	PUR (полиуретан)
Выбор выбивных отверстий	
Корпуса из поликарбоната:	Полностью открытые стенки
Стандартный цвет	
Основание:	Серый RAL 7035
Крышка:	Серый RAL 7035 или прозрачн.

Технические характеристики материалов см. на стр. 5.



Ensto Cubo P - это открытая конструкция на стадии монтажа. Основание системы полностью открыто со всех четырех сторон, что позволяет осуществлять быстрый и эффективный монтаж.

# Модульная система корпусов Ensto Cubo P

## Модульная система корпусов Ensto Cubo P, основания, поликарбонат

Код изделия	Описание	Размеры (мм)			Упаковка (шт.)	Код EAN 13
		Ширина	Высота	Глубина		
PPCF303010B4	4 отверстия	300	300	102	8	6418677166228
PPCF304010B4	4 отверстия	300	400	102	6	6418677166242
PPCF306010B6	6 отверстий	300	600	102	4	6418677166266
PPCF406010B6	6 отверстий	400	600	102	3	6418677166303



PPCF303010B4

## Сборочные детали

Код изделия	Описание	Размеры (мм)	Упаковка (шт.)	Код EAN 13
PCSC3	Комплект соединений для стенки 300 мм	251 x 90 x 36	1	6418677172571
PCSD4	Комплект соединений для стенки 400 мм	351 x 90 x 36	1	6418677172588
PRC1846	Соединительное ребро жесткости 300 мм	251 x 16 x 30	25	6418677172601
PRD1847	Соединительное ребро жесткости 400 мм	351 x 16 x 30	25	6418677172618
PCC1843	Соединительная прокладка 300 мм	251 x 90 x 36	25	6418677172632
PCD1844	Соединительная прокладка 400 мм	351 x 90 x 36	25	6418677172649
PBLP1849	Запорные штифты для оснований Cubo P	15 x 90	50	6418677172670



Комплект соединений, PCSC3.



Соединительное ребро жесткости, PRC1846.



Соединительная прокладка, PCC1843.



Запорный штифт, PBLP1849.

## Опорные рейки и аксессуары

Код изделия	Описание	Размеры (мм)	Упаковка (шт.)	Код EAN 13
PVR1.1	Опорная рейка с U-профилем	78 x 25 x 2400	1	6418677184277
PSF1.1	Треугольная опорная плита для рейки с U-профилем	△340	1	6418677184284
PBB1	Монтажные винты для крепления основания к рейкам, комплект из 4 шт.	M6 x 40	1	6418677173424
PBB2	Монтажные винты для профиля PVR1.1	M8 x 16	1	6418677184291



Опорная рейка с U-профилем, PVR1.1.



Треугольная опорная плита для рейки с U-профилем, PSF1.1.



Монтажные винты для крепления основания Cubo P к рейкам, PBB1.



Монтажные винты для профиля, PBB2.

# Модульная система корпусов Ensto Cubo P

## Передние панели с DIN-отверстиями

Комплект передних панелей включает DIN-рейки, профили для DIN реек и фиксаторы уровня. Отдельные передние панели включают фиксаторы уровня. Изделия с символом А в коде изделия оборудованы DIN-рейкой размером 125 мм, изделия с символом В в коде изделия оборудованы DIN-рейкой размером 150 мм.

Код изделия	Описание	Размеры (мм)	Упаковка (шт.)	Код EAN 13
<b>Комплект передних панелей, профиль с высотой 14.5 мм, полипропилен</b>				
PFP33A114	Для корпусов размером 300 x 300 мм, 1 DIN-отверстие на 12 модулей	266 x 266 x 2	1	6418677185007
PFP33A214	Для корпусов размером 300 x 300 мм, 2 DIN-отверстия на 12 модулей	266 x 266 x 2	1	6418677185021
PFP43A114	Для корпусов размером 300 x 400 мм, 1 DIN-отверстие на 17 модулей	266 x 366 x 2	1	6418677185045
PFP43A214	Для корпусов размером 300 x 400 мм, 2 DIN-отверстия на 17 модулей	266 x 366 x 2	1	6418677185069
PFP34B214	Для корпусов размером 300 x 400 мм, 2 DIN-отверстия на 12 модулей	266 x 366 x 2	1	6418677185083
PFP34A314	Для корпусов размером 300 x 400 мм, 3 DIN-отверстия на 12 модулей	266 x 366 x 2	1	6418677185106
PFP36A414	Для корпусов размером 300 x 600 мм, 4 DIN-отверстия на 12 модулей	266 x 566 x 2	1	6418677185120
PFP36B314	Для корпусов размером 300 x 600 мм, 3 DIN-отверстия на 12 модулей	266 x 566 x 2	1	6418677185144
PFP46A414	Для корпусов размером 400 x 600 мм, 4 DIN-отверстия на 17 модулей	366 x 566 x 2	1	6418677185168
PFP46B314	Для корпусов размером 400 x 600 мм, 3 DIN-отверстия на 17 модулей	366 x 566 x 2	1	6418677185182
<b>Комплект передних панелей, профиль с высотой 32.5 мм, полипропилен</b>				
PFP33A132	Для корпусов размером 300 x 300 мм, 1 DIN-отверстие на 12 модулей	266 x 266 x 2	1	6418677185014
PFP33A232	Для корпусов размером 300 x 300 мм, 2 DIN-отверстия на 12 модулей	266 x 266 x 2	1	6418677185038
PFP43A132	Для корпусов размером 300 x 400 мм, 1 DIN-отверстие на 17 модулей	266 x 366 x 2	1	6418677185052
PFP43A232	Для корпусов размером 300 x 400 мм, 2 DIN-отверстия на 17 модулей	266 x 366 x 2	1	6418677185076
PFP34B232	Для корпусов размером 300 x 400 мм, 2 DIN-отверстия на 12 модулей	266 x 366 x 2	1	6418677185090
PFP34A332	Для корпусов размером 300 x 400 мм, 3 DIN-отверстия на 12 модулей	266 x 366 x 2	1	6418677185113
PFP36A432	Для корпусов размером 300 x 600 мм, 4 DIN-отверстия на 12 модулей	266 x 566 x 2	1	6418677185137
PFP36B332	Для корпусов размером 300 x 600 мм, 3 DIN-отверстия на 12 модулей	266 x 566 x 2	1	6418677185151
PFP46A432	Для корпусов размером 400 x 600 мм, 4 DIN-отверстия на 17 модулей	366 x 566 x 2	1	6418677185175
PFP46B332	Для корпусов размером 400 x 600 мм, 3 DIN-отверстия на 17 модулей	366 x 566 x 2	1	6418677185199
<b>Отдельные передние панели, полипропилен</b>				
PFP33.125.1	Для корпусов размером 300 x 300 мм, 1 DIN-отверстие на 12 модулей	266 x 266 x 2	1	6418677172830
PFP33.125.2	Для корпусов размером 300 x 300 мм, 2 DIN-отверстия на 12 модулей	266 x 266 x 2	1	6418677172878
PFP43.125.1	Для корпусов размером 300 x 400 мм, 1 DIN-отверстие на 17 модулей	266 x 366 x 2	1	6418677172885
PFP43.125.2	Для корпусов размером 300 x 400 мм, 2 DIN-отверстия на 17 модулей	266 x 366 x 2	1	6418677172847
PFP34.125.3	Для корпусов размером 300 x 400 мм, 3 DIN-отверстия на 12 модулей	266 x 366 x 2	1	6418677172892
PFP36.125.4	Для корпусов размером 300 x 600 мм, 4 DIN-отверстия на 12 модулей	266 x 566 x 2	1	6418677172854
PFP46.125.4	Для корпусов размером 400 x 600 мм, 4 DIN-отверстия на 17 модулей	366 x 566 x 2	1	6418677172861
PFP34.150.2	Для корпусов размером 300 x 400 мм, 2 DIN-отверстия на 12 модулей	266 x 366 x 2	1	6418677172908
PFP36.150.3	Для корпусов размером 300 x 600 мм, 3 DIN-отверстия на 12 модулей	266 x 566 x 2	1	6418677172915
PFP46.150.3	Для корпусов размером 400 x 600 мм, 3 DIN-отверстия на 17 модулей	366 x 566 x 2	1	6418677173011



PFP33A114



PFP33.125.1

## Передние панели, закрытые

Код изделия	Описание	Размеры (мм)	Упаковка (шт.)	Код EAN 13
<b>Передние панели, закрытые, полипропилен, вкл. фиксаторы уровня</b>				
PFP33	Для корпусов размером 300 x 300 мм	266 x 266 x 2	1	6418677172793
PFP34	Для корпусов размером 300 x 400 мм	266 x 366 x 2	1	6418677172809
PFP36	Для корпусов размером 300 x 600 мм	266 x 566 x 2	1	6418677172816
PFP46	Для корпусов размером 400 x 600 мм	366 x 566 x 2	1	6418677172823
<b>Передние панели, закрытые, алюминий, вкл. фиксаторы уровня</b>				
PFP33A	Для корпусов размером 300 x 300 мм	266 x 266 x 1,5	1	6418677173691
PFP43A	Для корпусов размером 300 x 400 мм	266 x 366 x 1,5	1	6418677173707
PFP63A	Для корпусов размером 300 x 600 мм	266 x 566 x 1,5	1	6418677173714
PFP64A	Для корпусов размером 400 x 600 мм	366 x 566 x 1,5	1	6418677173721



PFP33

## Навесные передние панели

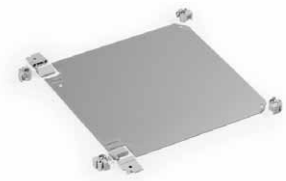
Код изделия	Описание	Размеры (мм)	Упаковка (шт.)	Код EAN 13
<b>Навесные передние панели, полипропилен, вкл. фиксаторы уровня</b>				
RHFP33	Для корпусов размером 300 x 300 мм, навесная стенка размером 300 мм	266 x 266 x 2	1	6418677173028
RHFP34	Для корпусов размером 300 x 400 мм, навесная стенка размером 300 мм	266 x 366 x 2	1	6418677173035
RHFP43	Для корпусов размером 300 x 400 мм, навесная стенка размером 400 мм	266 x 366 x 2	1	6418677173202
RHFP36	Для корпусов размером 300 x 600 мм, навесная стенка размером 300 мм	266 x 566 x 2	1	6418677173042
RHFP63	Для корпусов размером 300 x 600 мм, навесная стенка размером 600 мм	266 x 566 x 2	1	6418677173219
RHFP46	Для корпусов размером 400 x 600 мм, навесная стенка размером 400 мм	366 x 566 x 2	1	6418677173059
RHFP64	Для корпусов размером 400 x 600 мм, навесная стенка размером 600 мм	366 x 566 x 2	1	6418677173226



RHFP33

# Модульная система корпусов Ensto Cubo P

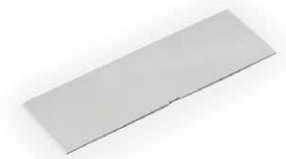
Код изделия	Описание	Размеры (мм)	Упаковка (шт.)	Код EAN 13
<b>Навесные передние панели, алюминий, вкл. фиксаторы уровня</b>				
PHFP33A	Для корпусов размером 300 x 300 мм, навесная стенка размером 300 мм	266 x 266 x 1,5	1	6418677173608
PHFP34A	Для корпусов размером 300 x 400 мм, навесная стенка размером 300 мм	266 x 366 x 1,5	1	6418677173615
PHFP43A	Для корпусов размером 300 x 400 мм, навесная стенка размером 400 мм	266 x 366 x 1,5	1	6418677173622
PHFP36A	Для корпусов размером 300 x 600 мм, навесная стенка размером 300 мм	266 x 566 x 1,5	1	6418677173639
PHFP63A	Для корпусов размером 300 x 600 мм, навесная стенка размером 600 мм	266 x 566 x 1,5	1	6418677173646
PHFP46A	Для корпусов размером 400 x 600 мм, навесная стенка размером 400 мм	366 x 566 x 1,5	1	6418677173653
PHFP64A	Для корпусов размером 400 x 600 мм, навесная стенка размером 600 мм	366 x 566 x 1,5	1	6418677173660



PHFP33

## Отделители капельной жидкости

Код изделия	Описание	Размеры (мм)	Упаковка (шт.)	Код EAN 13
PEE6	Для стенки размером 300 мм, полипропилен	250 x 80 x 2	10	6418677172540
PEE7	Для стенки размером 400 мм, полипропилен	360 x 80 x 2	5	6418677172557



PEE6

## Рейки N и PE (нейтраль и земля)

Код изделия	Описание	Размеры (мм)	Упаковка (шт.)	Код EAN 13
KN15.315	Для стенки размером 300 мм, N + PE, Cu 2 x (2 x 16 / 13 x 6 мм <sup>2</sup> )	250	1	6418677153020
KN16.330	Для стенки размером 300 мм, N, Cu 4 x 16 / 26 x 6 мм <sup>2</sup>	250	1	6418677153037
KN17.332	Для стенки размером 300 мм, PE, Cu 4 x 16 / 28 x 6 мм <sup>2</sup>	250	1	6418677153044
KN15.423	Для стенки размером 400 мм, N + PE, Cu 2 x (2 x 16 / 21 x 6 мм <sup>2</sup> )	350	1	6418677153051
KN16.436	Для стенки размером 400 мм, N, Cu 4 x 16 / 32 x 6 мм <sup>2</sup>	350	1	6418677153068
KN17.436	Для стенки размером 400 мм, PE, Cu 4 x 16 / 32 x 6 мм <sup>2</sup>	350	1	6418677153075



KN15.315

## Панели

Код изделия	Описание	Размеры (мм)	Упаковка (шт.)	Код EAN 13
<b>Накладные панели для фланцевых отверстий, поликарбонат</b>				
PCP3	Для стенки размером 300 мм	227 x 95 x 11	1	6418677172427
PCP4	Для стенки размером 400 мм	351 x 95 x 11	1	6418677172434
<b>Панели с выбивными отверстиями, поликарбонат</b>				
PKOP3.1	Для стенки размером 300 мм, 8 x Pg16 + 4 x Pg11/21	227 x 95 x 11	1	6418677172458
PKOP4.1	Для стенки размером 400 мм, 8 x Pg16 + 4 x Pg11/21 + 2 x Pg29	351 x 95 x 11	1	6418677172489
PMP3.1	Для стенки размером 300 мм, 4 x M16/25 + 8 x M20	227 x 95 x 11	1	6418677172472
PMP4.1	Для стенки размером 400 мм, 4 x M16/25 + 8 x M20 + 2 x M40	351 x 95 x 11	1	6418677172496
<b>SFS/F2 переходная панель, поликарбонат</b>				
PSFS3	Для стенки размером 300 мм	227 x 95 x 11	1	6418677172441
PSFS4	Для стенки размером 400 мм	351 x 95 x 11	1	6418677172465



Накладные панели, PCP3.



Панели с выбивными отверстиями, PKOP3.1.



Панели с выбивными отверстиями, PMP3.1.



SFS/F2 переходная панель, PSFS3.

# Модульная система корпусов Ensto Cubo P

## Кабельный ввод

Код изделия	Описание	Размеры (мм)	Упаковка (шт.)	Код EAN 13
<b>Кабельный ввод</b>				
PCE3	Для стенки размером 300 мм, для 1 кабеля $\varnothing$ 27-66 мм	227 x 95 x 71	1	6418677172717
PCE3.2	Для стенки размером 300 мм, для 2 кабелей $\varnothing$ 27-66 мм	227 x 95 x 71	1	6418677174834
PCE4	Для стенки размером 400 мм, для 1 кабеля $\varnothing$ 27-66 мм	351 x 95 x 71	1	6418677172724
PCE4.2	Для стенки размером 400 мм, для 2 кабелей $\varnothing$ 27-66 мм	351 x 95 x 71	1	6418677163777
PK69	Разветвляющие резиновые проходные изолирующие втулки для кабеля $\varnothing$ 27-66 мм	100 x 86 x 60	1	6418677172748
PK69T	Проходная изоляционная втулка, $\varnothing$ 27-66 мм	108 x 89 x 60	1	6418677173585



Кабельный ввод для 1 кабеля, PCE3.



Кабельный ввод для 2 кабелей, PCE3.2.



Разветвляющая резиновая проходная изолирующая втулка, PK69.



Проходная изолирующая втулка, PK69T.

## Другие аксессуары

Код изделия	Описание	Размеры (мм)	Упаковка (шт.)	Код EAN 13
PFPL1848	Запорный штифт для фланцев Cubo P, серый, PC	12 x 90	100	6418677172663
POT1	Приспособление для извлечения запорных штифтов Cubo P	$\varnothing$ 50 x 175	1	6418677172533
PHI1	Пара петель, для крышки 300/600 мм	40 x 65 x 16.5	1	6418677184987
PSFSC3.50	Рамная вставка для фланцев SFS, вкл. фланец PSFS3, размер F2, глубина 50 мм, для стенки размером 300 мм	216 x 86 x 50	1	6418677172526



Запорный штифт для фланцев Cubo P, PFPL1848.



Приспособление для извлечения запорных штифтов Cubo P, POT1.



Пара петель, PHI1.

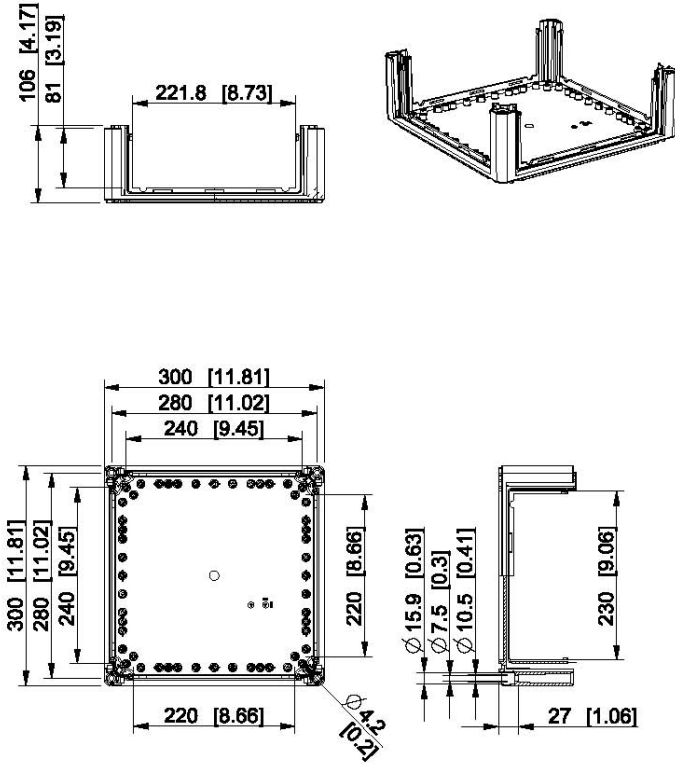


Рамная вставка для фланцев SFS, PSFSC3.50.

# Технические чертежи, Ensto Cubo P

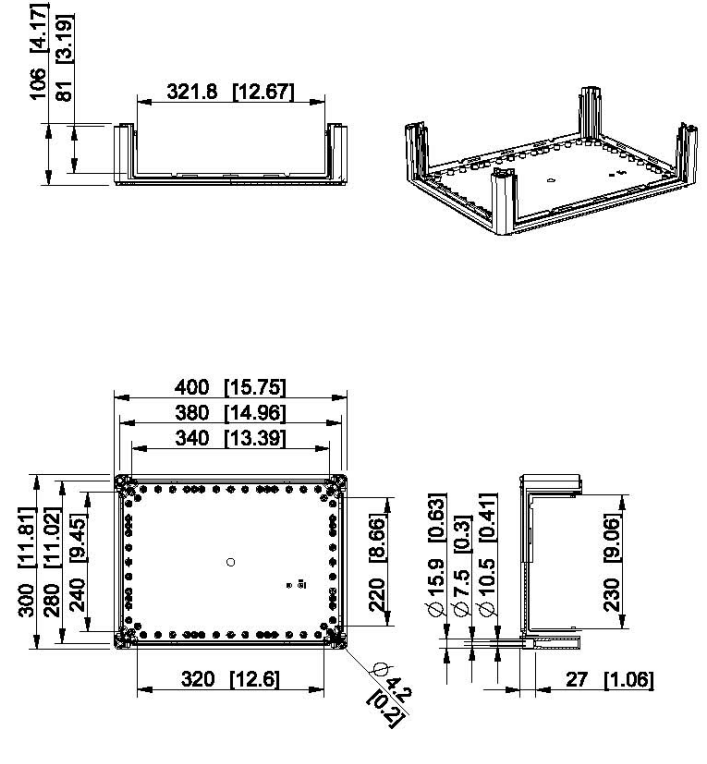
Размеры в мм [дюймах]

## Ensto Cubo P 300 x 300 x 102 mm



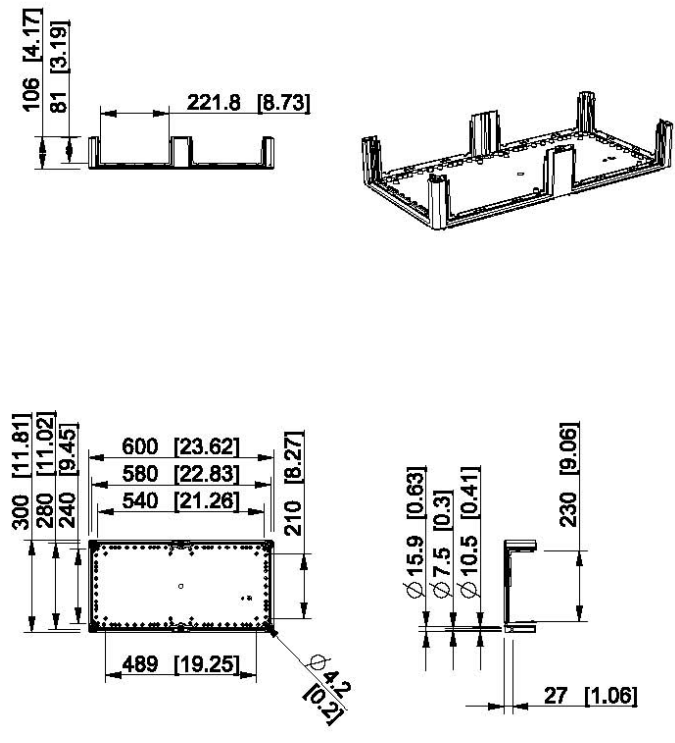
Код изделия	Описание
PPCF303010B4	Основание Cubo P, 4 отверстия, поликарбонат

## Ensto Cubo P 300 x 400 x 102 mm



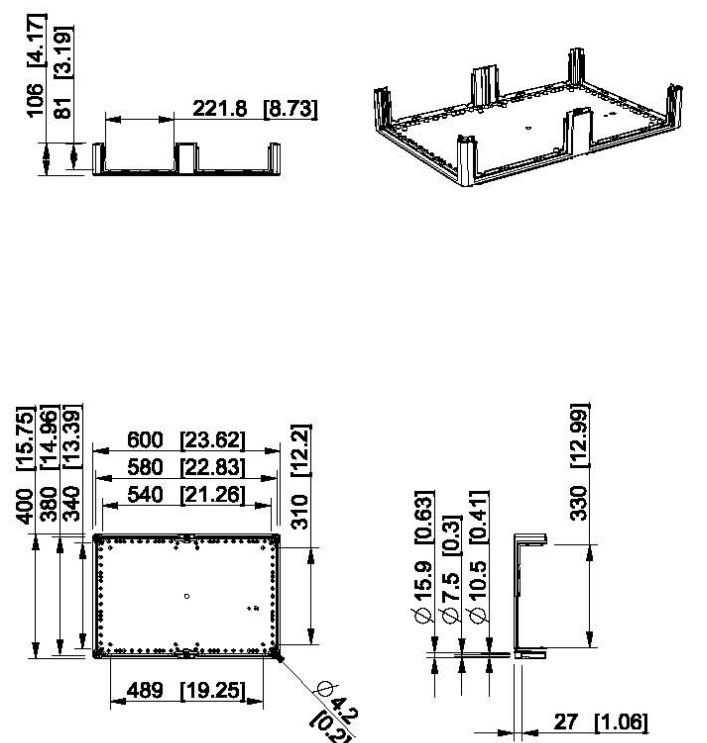
Код изделия	Описание
PPCF304010B4	Основание Cubo P, 4 отверстия, поликарбонат

## Ensto Cubo P 300 x 600 x 102 mm



Код изделия	Описание
PPCF306010B6	Основание Cubo P, 6 отверстий, поликарбонат

## Ensto Cubo P 400 x 600 x 102 mm



Код изделия	Описание
PPCF406010B6	Основание Cubo P, 6 отверстий, поликарбонат