

1. ИНФОРМАЦИЯ О СЧЕТЧИКЕ ЭЛЕКТРОЭНЕРГИИ

1.1. Основные сведения:

- Счетчик электроэнергии СЕ208 S7 предназначен для измерения активной и реактивной электрической энергии в однофазных цепях переменного тока и организации многотарифного учета электроэнергии.
- Счетчик соответствует требованиям ГОСТ 31818.11-2012, ГОСТ 31819.21-2012, ГОСТ 31819.23-2012, ГОСТ 30804.4.30-2013.
- Диапазон рабочих температур от -40 до +70 °С.
- Средний срок службы счетчика – 30 лет.
- Установочный межповерочный интервал – 16 лет.
- Сведения о сертификации счетчика приведены в формуляре САНТ.411152.068-03 ФО и / или на сайте изготовителя.
- Утилизации подлежит счетчик, выработавший ресурс и непригодный для дальнейшей эксплуатации (сгоревший, разбитый и т.п.).

Подробно с информацией о счетчике электрической энергии можно ознакомиться в руководстве по эксплуатации, расположенном на сайте www.energomera.ru или считав QR-код.



2. УСТАНОВКА СЧЕТЧИКА

Порядок установки счетчика выполняется в соответствии с руководством по эксплуатации САНТ.411152.068-05 РЭ1, расположенном на сайте www.energomera.ru.

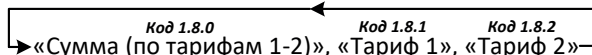
Рекомендуемый момент затяжки винтов клеммной колодки составляет 2 Н·м.

3. ОБЩИЙ ВИД ЖКИ СЧЕТЧИКА



4. СНЯТИЕ ПОКАЗАНИЙ ЭЛЕКТРОЭНЕРГИИ ПРИБОРОМ УЧЕТА

1. Нажмите кнопку «КАДР» на счетчике, включится подсветка ЖКИ.
2. На ЖКИ будут отображены показания электроэнергии (рис. 2-4).
3. Смена кадров выполняется кнопкой «КАДР». Порядок переключения показан на рисунке ниже



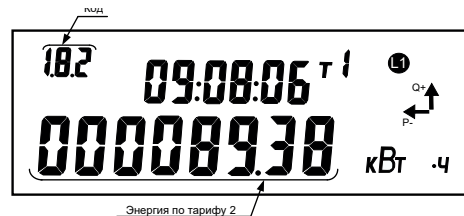
Код 1.8.0 означает, что на экране отображаются показания электроэнергии в сумме по всем тарифам.



Код 1.8.1 означает, что на экране отображаются показания электроэнергии по тарифу 1.



Код 1.8.2 означает, что на экране отображаются показания электроэнергии по тарифу 2.



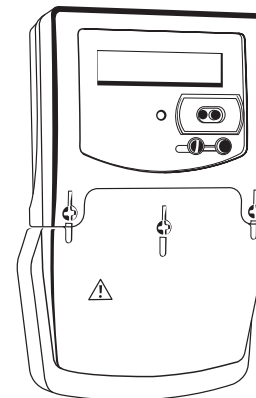
5. ВЫВОДИМЫЕ СООБЩЕНИЯ ОБ АВАРИИ ИЛИ НЕИСПРАВНОСТИ СЕТИ

Info 2 – разное направление активной мощности в фазном и нейтральном канале или обратный поток активной мощности для однонаправленного счетчика.

Счетчик электрической
энергии однофазный
многофункциональный

CE208
корпус S7

Руководство по эксплуатации
САНТ.411152.068-05 РЭ



САНТ.411152.068-05 «изм. 8» 26.08.2022г.

Предприятие-изготовитель:
АО «Элетротехнические заводы «Энергомера»
355029, Россия, г. Ставрополь, ул. Ленина, 415
тел.: (8652) 35-75-27, факс: 56-66-90
Бесплатная горячая линия: 8-800-200-75-27
e-mail: concern@energomera.ru
Гарантийное обслуживание:
357106, Ставропольский край,
г. Невинномысск, ул. Гагарина, 217

ЭНЕРГОМЕРА