

Тепловые завесы S1 ECO



- БЫСТРЫЙ НАГРЕВ**
ЭФФЕКТИВНЫЙ СТИЧ-ЭЛЕМЕНТ
- КОМПАКТ**
ФОРМА КОРПУСА
- PLUG & PLAY**
ПОДКЛЮЧЕНИЕ В РОЗЕТКУ
- ТЕРМОСТАТ**
ВСТРОЕННЫЙ
- РЕЖИМ РАБОТЫ БЕЗ НАГРЕВА**
- ЛУЧШАЯ ЦЕНА НА РЫНКЕ**

СДЕЛАНО В РОССИИ

Компактные завесы серии S1 Eco с оптимальным набором функций отлично подходят для установки на стандартные двери и окна выдачи товара. Удобная и простая установка, подвес всего на два винта, подключение к стандартной розетке. Завесы управляются пылевлагозащищенными клавишами со световой индикацией режимов работы.

Модель ВНС-СЕ-3Т дополнительно оснащена встроенным регулировочным термостатом, который позволяет поддерживать нужную температуру в помещении. Антикоррозийная обработка корпуса и прочное полимерное покрытие обеспечивает сохранность внешнего вида завесы на долгие годы.

Необходимые функции по самой доступной цене



ВНС-СЕ-3(L)

ВНС-СЕ-3Т

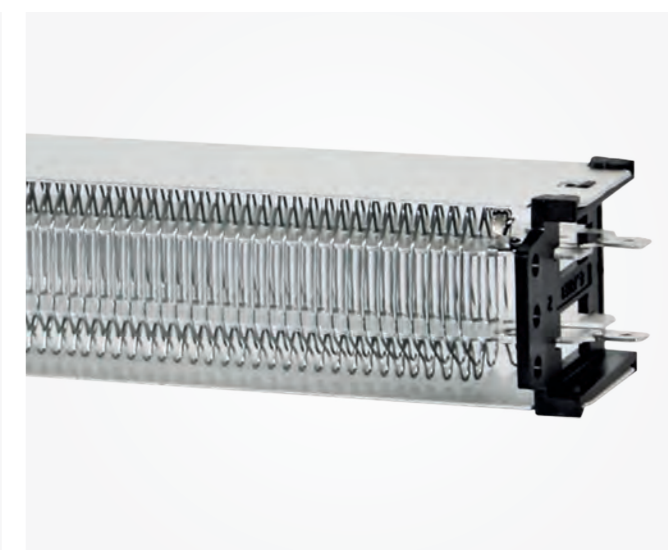
Оптимизированное расположение элементов



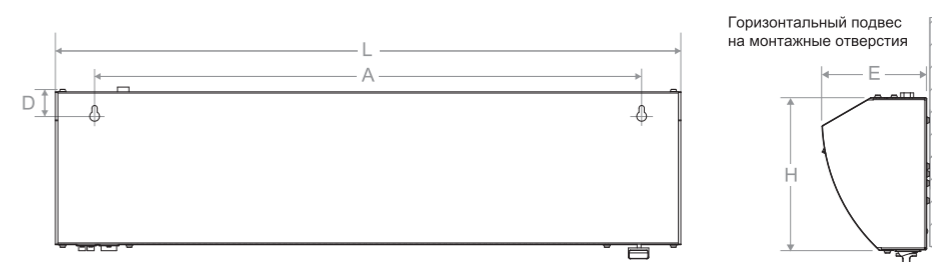
ВНС-СЕ-3

ОПТИМИЗИРОВАННОЕ РАСПОЛОЖЕНИЕ ЭЛЕМЕНТОВ В КОРПУСЕ БЕЗ ПОТЕРИ СКОРОСТИ ВОЗДУШНОГО ПОТОКА

Нагревательный элемент на основе термостойкого каркаса



Установочные размеры и габариты



Модель	L, мм	A, мм	E, мм	H, мм
ВНС-СЕ-3L	460	370	135	190
ВНС-СЕ-3	505	415		
ВНС-СЕ-3Т	766	670		

Технические характеристики

Параметры / Модель		ВНС-СЕ-3L	ВНС-СЕ-3	ВНС-СЕ-3Т
Максимальная высота установки	м	2,2		2,5
Тепловая мощность	кВт	2,5 / 1,25	3 / 1,5	3 / 1,5 / 0
Производительность	м³/ч	250	300	400
Напряжение питания	В	220		
Увеличение температуры воздуха	°C	37,5	30	30
Управление		клавиши на корпусе		клавиши на корпусе + терморегулятор
Габариты прибора (ШxВxГ)	мм	460 x 190 x 135	505 x 190 x 135	770 x 190 x 135
Габариты упаковки (ШxВxГ)	мм	495 x 145 x 225	540 x 145 x 225	800 x 145 x 225
Вес нетто/брутто		3,2 / 3,7	3,9 / 4,3	6 / 6,5