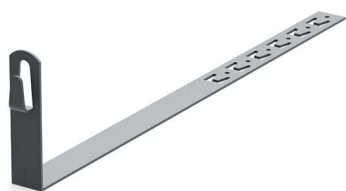


Прямой держатель под черепицу



Назначение

- крепление молниеприемной сетки на черепичных и шиферных кровлях.

Особенности

- различная длина основания;
- проводник закрепляется безвинтовым зажимом при помощи плоскогубцев.

Тип проводника	Длина, мм	Материал	Код
Пруток, 8 мм	330	горячеоцинкованная сталь	ND2209

Пластиковый держатель под черепицу



Назначение

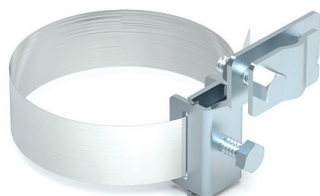
- крепление молниеприемной сетки на черепичных и шиферных кровлях.

Особенности

- различная длина основания;
- проводник крепится простым защелкиванием.

Тип проводника	Длина, мм	Материал	Код
Пруток, 8 мм	330	горячеоцинкованная сталь	ND2214

Хомут на металлические трубы



Назначение

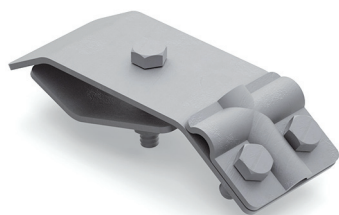
- крепление токоотводов к водосточным трубам.

Особенности

- регулируемый диапазон для труб различного диаметра;
- болтовое крепление проводника.

Тип проводника	Материал	Диаметр трубы, мм	Код
Пруток, 8–10 мм/полоса 25 мм	нержавеющая сталь	80–160	NG3001
Пруток, 8–10 мм/полоса 25 мм	нержавеющая сталь	20–80	NG3002

Держатель прутка на водостоке с болтом



Назначение

- крепление токоотводов к водосточным желобам.

Особенности

- болтовое крепление проводника;
- позволяет прокладывать проводник как поперек, так и вдоль водостока.

Тип проводника	Материал	Код
Пруток, 8 мм	горячеоцинкованная сталь	ND2308