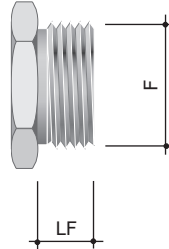
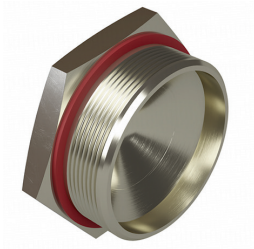


Аксессуары для клеммных коробок
Заглушка

Описание:

- предназначена для закрытия неиспользуемых резьбовых метрических отверстий.

Заглушка имеет тройную сертификацию:

- Ex d "взрывонепроницаемая оболочка";
- Ex e "повышенная безопасность";
- Ex t "защита от воспламенения пыли".

Комплектация:

- заглушка комплектуется силиконовым уплотнителем на наружной поверхности.

Типоразмеры:

- метрическая от M16 до M90;
- NPT от 3/8" до 3" (по запросу);
- GAS от 3/8" до 3" (по запросу);
- PG от 09 до 48 (по запросу);
- ISO 7/1 от 3/8" до 3" (по запросу).

Защита:

- Ex db IIC Gb U / Ex e IIC Gb U / Ex tb IIIC Db U.

Зона:

- 1–2 – по газу;
- 21–22 – по пыли.

Степень защиты:

- IP66/67/68.

Материал:

- никелированная латунь (по умолчанию);
- нержавеющая сталь AISI 316L (по запросу).

Температура окружающей среды:

- от -65 до +130 °C.

Геометрические размеры, мм		Код
F	LF	
M16x1,5	15	EXD6050-M16SB
M20x1,5	15	EXD6050-M20SB
M25x1,5	15	EXD6050-M25SB
M32x1,5	15	EXD6050-M32SB
M40x1,5	15	EXD6050-M40SB
M50x1,5	15	EXD6050-M50SB
M63x1,5	15	EXD6050-M63SB
M75x1,5	15	EXD6050-M75SB
M90x2	20	EXD6050-M90SB

Примечание: другие виды материала и типы резьб – по запросу.