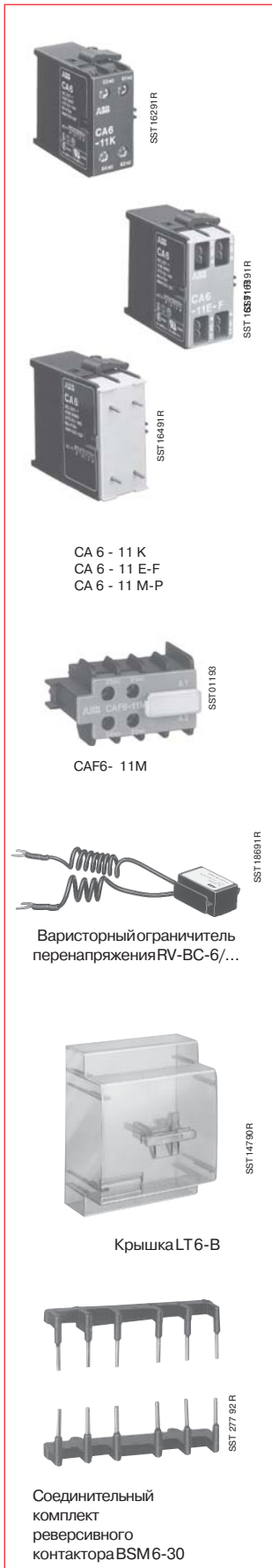


Дополнительные принадлежности к миниатюрным контакторам

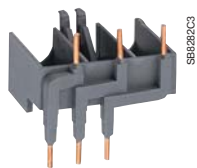
Данные для заказа



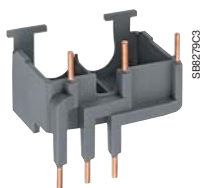
Тип	Кодзаказа	Для миниатюрного контактора		Штук в упаковке	Масса кг 1 шт.
		Тип			
Дополнительные блоки вспомогательных контактов боковой установки (1)					
CA 6-11K	GJL 120 1317 R 0001	Винтовые зажимы К6... и КС6...		10	0.030
CA 6-11E	GJL 120 1317 R 0002	В6(7)-40-00 и ВС6(7)-40-00		10	0.030
CA 6-11M	GJL 120 1317 R 0003	В6(7)-30-10 и ВС6(7)-30-10		10	0.030
CA 6-11N	GJL 120 1317 R 0004	В6(7)-30-01 и ВС6(7)-30-01		10	0.030
CA 6-11K-F	GJL 120 1318 R 0001	Штырьковое соединение К6...F и КС6...F		10	0.030
CA 6-11E-F	GJL 120 1318 R 0002	В6(7)-40-00-F и ВС6(7)-40-00-F		10	0.030
CA 6-11M-F	GJL 120 1318 R 0003	В6(7)-30-10-F и ВС6(7)-30-10-F		10	0.030
CA 6-11N-F	GJL 120 1318 R 0004	В6(7)-30-01-F и ВС6(7)-30-01-F		10	0.030
CA 6-11K-P	GJL 120 1319 R 0001	Соединение пайкой К6...P и КС6...P		10	0.030
CA 6-11E-P	GJL 120 1319 R 0002	В6(7)-40-00-P и ВС6(7)-40-00-P		10	0.030
CA 6-11M-P	GJL 120 1319 R 0003	В6(7)-30-10-P и ВС6(7)-30-10-P		10	0.030
CA 6-11N-P	GJL 120 1319 R 0004	В6(7)-30-01-P и ВС6(7)-30-01-P		10	0.030
Дополнительные блоки вспомогательных контактов фронтальной установки (1) с винтовыми зажимами					
CAF 6- 11K	GJL 120 1330 R 0001	К6 и КС6		10	0.035
CAF 6- 20K	GJL 120 1330 R 0005	К6 и КС6		10	0.035
CAF 6- 02K	GJL 120 1330 R 0009	К6 и КС6		10	0.035
CAF 6- 11E	GJL 120 1330 R 0002	В(С)6-, В(С)7-40-00, ВВ(С)...(А)		10	0.035
CAF 6- 20E	GJL 120 1330 R 0006	В(С)6-, В(С)7-40-00, ВВ(С)...(А)		10	0.035
CAF 6- 02E	GJL 120 1330 R 0010	В(С)6-, В(С)7-40-00, ВВ(С)...(А)		10	0.035
CAF 6- 11M	GJL 120 1330 R 0003	В(С)6-, В(С)7-30-10, ВВ(С)...(А)		10	0.035
CAF 6- 20M	GJL 120 1330 R 0007	В(С)6-, В(С)7-30-10, ВВ(С)...(А)		10	0.035
CAF 6- 02M	GJL 120 1330 R 0011	В(С)6-, В(С)7-30-10, ВВ(С)...(А)		10	0.035
CAF 6- 11N	GJL 120 1330 R 0004	В(С)6-, В(С)7-30-01, ВВ(С)...(А)		10	0.035
CAF 6- 20N	GJL 120 1330 R 0008	В(С)6-, В(С)7-30-01, ВВ(С)...(А)		10	0.035
CAF 6- 02N	GJL 120 1330 R 0012	В(С)6-, В(С)7-30-01, ВВ(С)...(А)		10	0.035
Основание с выводами под пайку, I_{th} < 8 А					
LB 6	GJL 120 1902 R 0001	Миниат. контакторы В, ВС, К, КС		10	0.014
LB 6-CA	GJL 120 1903 R 0001	2-полюсные блоки вспомогат. контактов		10	0.006
Шток					
BN 6	GJL 120 1904 R 0001	Для ручного привода		50	0.060
Маркеры с обозначением					
BA 5-50	1SBN 110 000 R 1000	50 держателей маркеров 50 прозрачных защитных крышек 60 обычных маркеров* 70 самоклеящихся маркеров* (* - на листе)		1 упак.	0.017
Варисторные ограничители перенапряжения для защиты контакторов постоянного тока ВС 6, ВС 7 и КС 6					
<i>Примечание.</i> Миниатюрные контакторы с катушкой переменного тока уже оборудованы защитной цепью.					
RV-BC6/60	GHV 250 1902 R 0002	24-60 В, с кабельным наконечником		10	0.004
RV-BC6-F/60	GHV 250 1902 R 0003	24-60В, плоскими штырьками 2.8мм		10	0.004
RV-BC6/250	GHV 250 1903 R 0002	50-250 В, с кабельным наконечником		10	0.004
RV-BC6-F/250	GHV 250 1903 R 0003	50-250В, плоскими штырьками 2.8мм		10	0.004
RV-BC6/380	GHV 250 1904 R 0002	380 В, с кабельным наконечником		10	0.004
RV-BC6-F/380	GHV 250 1904 R 0003	380В, плоскими штырьками 2.8мм		10	0.004
Прозрачная изолирующая крышка, степень защиты IP 20					
LT 6- В	GJL 120 1906 R 0001	Для контакторов В, ВС, К, КС 6 с винтовыми зажимами		10	0.001
Соединительный комплект реверсивного контактора					
BSM 6-30	GJL 120 1908 R 0001	Для компактных реверсивных контакторов ВВ..., ВВС... с винтовыми зажимами, сечение проводов 1.8мм ²		10	0.010
Соединительный комплект для параллельного соединения					
LP 6	GJL 120 1907 R 0001	Для контакторов В, ВС с винтовыми зажимами, толщина 1 мм		100	0.001

(1) Не допускается одновременная установка блоков вспомогательных контактов CA 6 и CAF 6.

Соединительные блоки BEA 7... для миниатюрных контакторов и автоматов MS...



BEA 7/116



BEA 7/325



Устройство прямого пуска
B6-30-10 + BEA 7/116 + MS 116

Область применения

Соединительные блоки **BEA 7...** используются для подключения миниатюрного (или компактного реверсивного) контактора к автоматам для защиты электродвигателей в устройствах прямого пуска с согласованием 1-го или 2-го типа в соответствии с IEC 60947-4-1, EN 60947-4-1 и ГОСТ Р 30011.4.1-96

☞ Таблицы согласования приведены на сайте компании АББ

www.abb.com/lowvoltage ☞ в левом меню выберите «Low Voltage On-Line» ☞ затем «Support tools».

Описание

Соединительные блоки **BEA 7...** изолированы и защищены от непосредственного прикосновения. Они обеспечивают электрическое соединение между миниатюрным (или компактным реверсивным) контактором и автоматом **MS...**

Соединительные блоки **BEA 7...** можно использовать с миниатюрными контакторами **B6/B7...**, компактными реверсивными контакторами **VB6A/VB7A** (в том числе исполнения **BC6/BC7...** и **VBC6A/VBC7A**) и автоматами **MS...** согласно нижеприведённой таблице.

(Дополнительная информация о миниатюрных контакторах приведена ☞ на стр. 6/1, ☞ информация по автоматам **MS...** приведена в отдельном каталоге).

Данные для заказа

Миниатюрные контакторы и компактные реверсивные контакторы	Автомат	Крепление (рейка комплект не входит)	$I_{\text{ном}}$ AC-3 400V A	Тип	Код заказа	Штук в упаковке	Масса, кг
B 6, VB 6A	MS 116	□	8	BEA 7/116	1SBN 08 0906 R1000	10	0.013
B 7, VB 7A	MS 116	15 x 35 мм	11	BEA 7/116	1SBN 08 0906 R1000	10	0.013
B 6, VB 6A	MS 325	□	8	BEA 7/325	1SBN 08 0906 R1001	10	0.021
B 7, VB 7A	MS 325	15 x 35 мм	11	BEA 7/325	1SBN 08 0906 R1001	10	0.021