

Фасадный держатель



Назначение

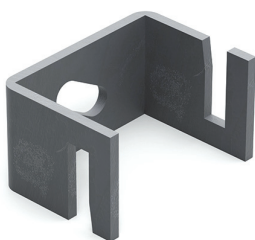
- крепление токоотводов (опусков) по фасаду здания.

Особенности

- крепление круглого и плоского проводника;
- болтовое крепление проводника;
- возможно крепление полосы 40x4 мм в держатель ND2301.

Тип проводника	Материал	Код
Пруток, 8–10 мм/полоса 25 мм	горячеоцинкованная сталь	ND2307
		ND2301
		ND2304

Скоба-держатель полосы



Назначение

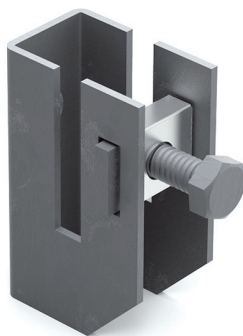
- крепление проводника-полосы к фасаду и внутренним стенам.

Особенности

- подготовленные отверстия в основании для крепления к поверхностям;
- толщина фиксируемой полосы – до 6 мм.

Тип проводника	Материал	Код
Полоса, 25x4 мм	горячеоцинкованная сталь	ND2311
Полоса, 40x4 мм	горячеоцинкованная сталь	ND2310

Скоба-держатель полосы с болтом



Назначение

- крепление проводника-полосы к фасаду и внутренним стенам.

Особенности

- подготовленные отверстия в основании для крепления к поверхностям;
- проводник дополнительно фиксируется болтом.

Тип проводника	Толщина стали, мм	Болт	Материал	Код
Полоса, 40x4 мм, Полоса, 50x5 мм	2	M8x20	горячеоцинкованная сталь	ND2312