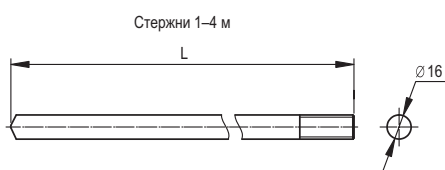


Молниеприемные стержни 1-4 метра



Назначение

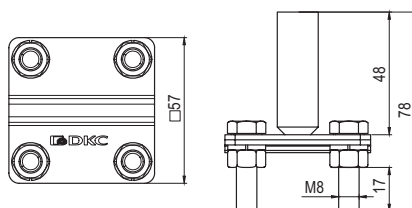
- монтаж стержневых молниеприемников.

Особенности

- стержни 1-2 м устанавливаются на одно бетонное основание 20 кг;
- стержни 3-4 м устанавливаются на одно бетонное основание 40 кг;
- стержни длиной 3 и 4 м дополнительно комплектуются стабилизатором из нержавеющей стали;
- стержни поставляются в комплекте с соединителем для подключения токоотвода;
- возможно дополнительное подключение токоотводов к молниеприемникам с помощью специального соединителя NG6606.

Длина L, мм	Ø, мм	Материал	Код
1000	16	алюминий	NL1000
2000			NL2000
3000			NL3000
4000			NL4000

Соединитель проводника для молниеприемника



Назначение

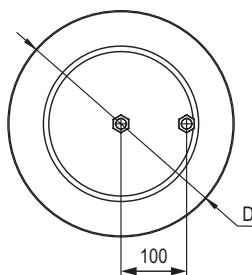
- подключение молниеприемной сетки или токоотводов к молниеприемному стержню.

Особенности

- ввинчивается в точку подключения бетонного основания.

Резьба, мм	Материал	Код
16	горячеоцинкованная сталь	NG6606

Бетонные основания



Назначение

- установка стержневых молниеприемников на плоских горизонтальных поверхностях.

Особенности

- содержит две точки подключения с резьбой M16 для ввинчивания молниеприемного стержня и специального соединителя;
- точки подключения соединены металлической пластиной внутри основания.

Ø, мм	Вес, кг	Материал	Код
345	20	бетон	NL0345
500	40		NL0500

Комплекты молниеприемников 1–4 метра на бетонных основаниях



Комплекты	Комплектующие	Количество, шт.	Код
Комплект молниеприемника 1	молниеприемный стержень, 1 м	1	NL1000
	бетонное основание, 20 кг	1	NL0345
	соединитель проводника для молниеприемника	1	NG6606
Комплект молниеприемника 2	молниеприемный стержень, 2 м	1	NL2000
	бетонное основание, 20 кг	1	NL0345
	соединитель проводника для молниеприемника	1	NG6606
Комплект молниеприемника 3	молниеприемный стержень, 3 м	1	NL3000
	бетонное основание, 40 кг	1	NL0500
	соединитель проводника для молниеприемника	1	NG6606
Комплект молниеприемника 4	молниеприемный стержень, 4 м	1	NL4000
	бетонное основание, 40 кг	1	NL0500
	соединитель проводника для молниеприемника	1	NG6606

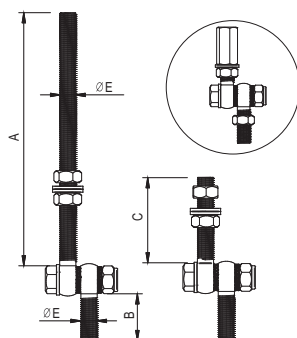
Регулировочный кронштейн для выравнивания молниеприемника



Однокомпонентный комплект



Трехкомпонентный комплект

**Назначение**

- выравнивание молниеприемных стержней и мачт на бетонных основаниях.

Особенности

- кронштейн NL0200 для стержней от 1 до 4 м;
- комплект NL0250 для мачт от 5 до 7 м на треноге.

Применимый молниеприемник	A, мм	B, мм	C, мм	E, мм	Материал	Код
1–4 м	80	40	-	M16	оцинкованная сталь	NL0200
5–7 м	250	40	80	M16		NL0250