

ПВЛМ, ЛСП22 PVLM



ПРИМЕНЕНИЕ

Предназначены для общего освещения производственных и иных помещений с повышенным содержанием пыли и влаги.

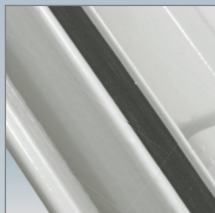
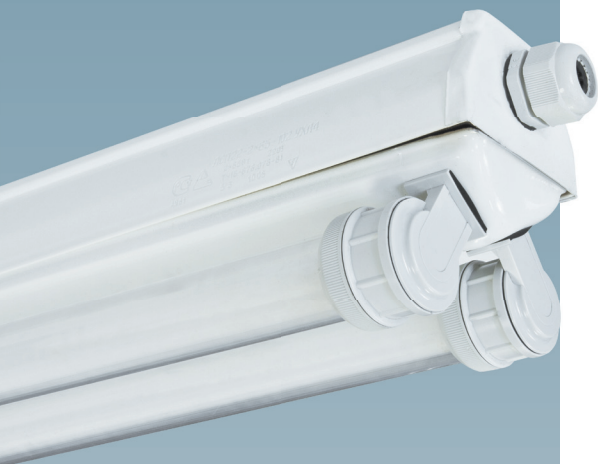
ТУ 16-676.076-84

ОСОБЕННОСТИ ПРОДУКТА

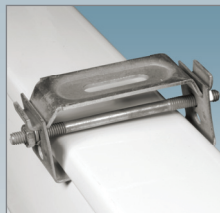
Функциональный дизайн.

Удобство использования. Применение сменных муфт ламподержателей. Скользящий подвес обеспечивает надежность крепления в любой точке.

Высокая энергоэффективность ЭПРА, малые потери, встроенный корректор обеспечивает высокий коэффициент мощности.



Уплотнительный контур из резины



Скользкая монтажная скоба



Сальниковый ввод входит в базовую комплектацию



МОДИФИКАЦИИ

Первая цифра:

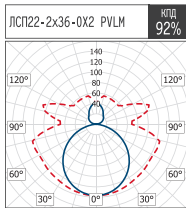
0 - базовое исполнение (IP53);
5 - с защитной поликарбонатной трубой (IP54).

Вторая цифра:

0 - электромагнитный ПРА ($\cos\phi \geq 0,85$);
1 - электронный ПРА ($\cos\phi \geq 0,96$).

Третья цифра:

2 - установка на несущую поверхность.



КОНСТРУКЦИЯ

КОРПУС и крышка изготовлены из стали, окрашены белой порошковой краской. Панель крепится к корпусу двумя резьбовыми замками. Уплотнительная прокладка по контуру между корпусом и панелью из вспененной резины.

ОТРАЖАТЕЛЬ диффузный с отверстиями и без отверстий, изготовлен из стали, окрашен белой порошковой краской, крепится к корпусу двумя поворотными замками из ударопрочного полистирола. Защитный угол не менее 15°.

РЕШЕТКА экранирующая изготовлена из стали окрашена белой порошковой краской, крепится к отражателю с помощью подпружиненных кронштейнов с армированными винтами.

ПРА

В зависимости от модификации комплектуются:
ЭмПРА, 220В, 50 Гц, $\cos\phi$ не менее 0,85;
ЭПРА, $\cos\phi$ не менее 0,96.

УСТАНОВКА

Монтаж индивидуально.

Способ монтажа: крепление на скользящих монтажных скобах.



Наименование	Размеры, мм		
	L	B	H
ПВЛМ-2x40	1325	148	220
ЛСП22-2x36	1325	148	220
ЛСП22-2x58	1625	148	220

Наименование	Код	Тип лампы	Масса, кг
ПВЛМ			
ПВЛМ-2x40-22	1007240000	T12 G13	5.40
ПВЛМ-2x40-22 ЭПРА	1007240010	T12 G13	4.40
ЛСП22 PVLM с ЛАМПАМИ Т8			
ЛСП22-2x36-002 PVLM	1022236002	T8 G13	5.40
ЛСП22-2x36-012 PVLM	1022236012	T8 G13	4.40
ЛСП22-2x36-502 PVLM	1022236502	T8 G13	5.60
ЛСП22-2x36-512 PVLM	1022236512	T8 G13	4.60
ЛСП22-2x40-002 PVLM	1022240002	T12 G13	5.40
ЛСП22-2x40-012 PVLM	1022240012	T12 G13	4.40
ЛСП22-2x58-002 PVLM	1022258002	T8 G13	8.00
ЛСП22-2x58-012 PVLM	1022258012	T8 G13	7.20
ЛСП22-2x58-502 PVLM	1022258502	T8 G13	8.30
ЛСП22-2x58-512 PVLM	1022258512	T8 G13	7.50
ЛСП22-2x65-002 PVLM	1022265002	T12 G13	8.00
ЛСП22-2x65-012 PVLM	1022265012	T12 G13	7.20