

ENGY®

РАДИАТОР МАСЛЯНЫЙ

ENGY EN-2605 Cube

ENGY EN-2607 Cube

ENGY EN-2609 Cube

ENGY EN-2611 Cube



Инструкция по эксплуатации

Благодарим Вас за выбор продукции торговой марки ENGY. Наши изделия разработаны в соответствии с высокими требованиями качества, функциональности и дизайна. Мы уверены, что Вы будете довольны приобретением нового изделия нашей фирмы.

Внимательно прочитайте данную инструкцию.

Описание устройства



Меры безопасности

ПРЕДУПРЕЖДЕНИЕ! Во избежание перегрева не накрывать обогреватель.

1. Не используйте устройство на неровной и неустойчивой поверхности. Исключите любую возможность падения работающего и/или остывающего после работы обогревателя. Это может вызвать пожар и/или испортить напольное покрытие. **В случае если радиатор упал, немедленно отключите его от сети и верните в рабочее (вертикальное) положение.**
2. Убедитесь, что напряжение электросети соответствует напряжению, указанному в данной

инструкции.

3. Не касайтесь сетевого шнура и корпуса обогревателя влажными руками, ногами и др частями тела, это может вызвать удар током.
4. Радиатор должен использоваться только в вертикальном положении с установленными ножками.
5. Устройство должно находиться вдали от источников тепла и легковоспламеняющихся веществ.
6. Не стучите по поверхности радиатора тяжелыми или острыми предметами, это может повредить устройство.
7. После транспортировки при отрицательных температурах необходимо выдержать радиатор в помещении, где предполагается его эксплуатация, без включения в сеть не менее одного часа.
8. Температура поверхности секций очень высокая, не прикасайтесь к ним. **(Поверхность прибора может нагреваться выше 90 градусов – расстояние между мебелью и радиатором должно составлять не менее 1м).**
9. Не сушите одежду, белье и пр. на устройстве, это может привести к неправильной работе прибора и стать причиной возникновения пожара.
10. Опасность поражения током существует даже тогда, когда устройство выключено, чтобы уменьшить опасность поражения электрическим током:
 - ВСЕГДА вынимайте вилку сетевого шнура из розетки.
 - Прибор нельзя погружать в воду или допускать, чтобы он соприкасался с водой. Также нельзя включать прибор, когда его поверхности влажные.
 - Внимание! При обнаружении неисправностей обратитесь в сервисный центр. Не пользуйтесь прибором, если Вы его уронили, обнаружили неполадки или выявили повреждения сетевого шнура и вилки. В случае повреждения сетевого шнура он должен быть заменен в сервисном центре. Внимание! чинить прибор могут только квалифицированные специалисты.
 - Не оставляйте детей без присмотра рядом с радиатором.
 - Никогда не тяните за сетевой шнур, для отключения от сети используйте вилку шнура.
 - Храните устройство в сухом прохладном месте.
 - Данный нагреватель предназначен только для розетки европейского стандарта. Если вилка нагревателя не полностью входит в розетку – не используйте прибор. При возникновении вышеизложенной ситуации - проконсультируйтесь с квалифицированным специалистом.
 - Не используйте данный обогреватель вблизи ванны, душа или плавательного бассейна
11. Вставлять вилку в розетку нужно, когда питание радиатора находится в позиции Выкл (0), а положение термостата в позиции MIN.
12. **Никогда не накрывайте устройство во избежание возникновения пожара или перегрева и выхода устройства из строя!**
13. Всегда отключайте прибор перед очисткой.
14. Прибор не предназначен для использования лицами (включая детей) с пониженными физическими, психическими или умственными способностями или при отсутствии у них опыта или знаний, если они не находятся под контролем или не проинструктированы об использовании прибора лицом, ответственным за их безопасность
15. Дети должны находиться под присмотром для недопущения игры с прибором.
16. Внимание: во время работы прибор может нагреваться, прикасаясь к прибору, будьте осторожны! Дайте прибору остыть, прежде чем передвигать его.
17. Обогреватель нельзя располагать непосредственно под штепсельной розеткой.

18. Данный обогреватель заполнен определенным количеством специального масла;
 - ремонт, требующий вскрытия контейнера с маслом, может проводиться только изготовителем или его уполномоченным по сервисному обслуживанию, который должен отремонтировать прибор в случае утечки масла;
 - при утилизации обогревателя следовать нормативным требованиям, касающимся утилизации масла.
19. Шнур электропитания нельзя сворачивать вокруг обогревателя.
20. Обогреватель не предназначен для длительной непрерывной работы. Рекомендуется отключать прибор каждые три часа непрерывной работы и давать ему остыть не менее 30 мин.
21. **Запрещается устанавливать прибор на легковоспламеняющиеся напольные покрытия и покрытия (например линолеум, ковер), которые могут быть испорчены в следствие действия высоких температур. Размещать только на термостойкой поверхности.**
22. Не использовать обогреватель в малых помещениях, когда в них находятся лица, не способные покинуть помещение собственными силами, если не обеспечено постоянное наблюдение за ними.
23. **Запрещено оставлять включенный радиатор без присмотра. Категорически запрещается оставлять прибор работающим на ночь!**

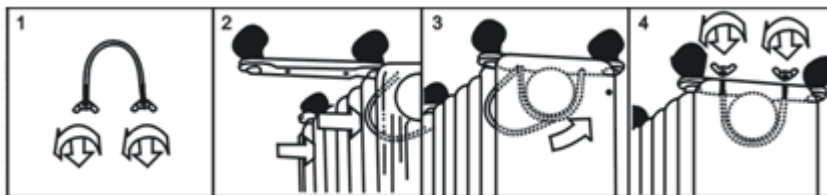


24. - Во избежание перегрева не накрывать обогреватель.

Установка колес

Колесные опоры могут иметь прямую форму или П-образную в зависимости от модели и количества секций радиатора. Принцип установки для них идентичен и описан ниже.

1. Поставьте устройство вверх ногами.
2. Найдите выступы U-образной формы в основаниях крайних секций радиатора.
3. Установите по два колеса на каждую опорную планку. Установите опорную планку с колесами на основания между двумя первыми секциями и двумя последними секциями.
4. Вкрутите U-образные скобы в два отверстия опорной планки.
5. Вставьте барашковые гайки и закрутите их плотно против часовой стрелки.



ВНИМАНИЕ: Ни в коем случае не пользуйтесь прибором, если колеса не установлены или установлены неправильно! После закрепления колес, переверните радиатор и поставьте его на пол, колесами вниз.

Использование радиатора

1. Убедитесь, что переключатель мощности находится в положение 0, а регулятор термостата переведен в положение MIN.
2. Вставьте вилку сетевого шнура в розетку.
3. Установите переключатели мощности радиатора в положение 1, 2 или 3, далее установите желаемую температуру путем поворота ручки термостата. Если Вы хотите повысить или понизить температуру, Вы можете сделать следующее: повернуть ручку термостата к отметке MAX, чтобы повысить температуру или в сторону MIN, чтобы понизить.
4. Во время работы радиатор будет автоматически включаться и выключаться, поддерживая установленную термостатом температуру. Выключаться при достижении заданной температуры в помещении, включаться как только температура в помещении будет снижаться.
5. По окончании использования установите переключатель мощности в положение 0, а термостат в положение MIN и отключите прибор от сети.

Внимание: радиатор остывает достаточно медленно, поэтому не двигайте его, пока он не остынет. Передвигайте радиатор, используя специальную ручку.

Уход и эксплуатация

- 1) Радиатор необходимо регулярно очищать от пыли, которая может скапливаться на поверхности секций, так как игнорирование чистки может повлиять на эффективность работы нагревателя.
- 2) Отсоедините радиатор от сети и дайте устройству остыть, далее протрите мягкой влажной тряпкой. После этого протрите радиатор сухой тряпочкой. Не пользуйтесь абразивными моющими средствами.
- 3) Не чистите поверхность секций острыми предметами во избежание появления ржавчины, т.к. это может повредить слой краски.

Внимание: радиатор имеет предохранитель для защиты от перегрева, который выключает нагрев, если температура прибора достигла максимума. Если это случится — сработает защита и прибор отключится. Для восстановления работы прибора необходимо некоторое время. После того как прибор остынет, он снова будет работать в обычном режиме.

Технические характеристики

Модель	Мощность (Вт)	Режим 1 (Вт)	Режим 2 (Вт)	Режим 3 (Вт)
EN-2605	1000	400	600	1000
EN-2607	1500	500	1000	1500
EN-2609	2000	800	1200	2000
EN-2611	2500	1000	1500	2500

Напряжение -220-240 В Частота - 50 Гц

Комплект поставки:

коробка

гарантийный талон

инструкция по эксплуатации

радиатор

4 колеса и две опорные планки

2 U-образные скобы и гайки для крепления колес

Комплектация может быть незначительно изменена без предварительного уведомления.

Состав: металл, пластмасса, масло. Срок службы: 5 лет

Срок гарантии: 12 месяцев с даты покупки изделия (подробности в гарантийном талоне).

Дата производства указана на упаковке товара.

Назначение: радиатор предназначен для обогрева небольших жилых помещений, офисов и т.д. Используйте прибор только в бытовых целях по его прямому назначению в соответствии с данной инструкцией. Прибор не предназначен для промышленного применения.

Хранение.

Отключенный от сети, остывший и очищенный прибор необходимо хранить в сухом проветриваемом помещении избегая попадания на него прямых солнечных лучей.

Транспортировка.

Электроприбор в упаковке производителя можно транспортировать всеми видами крытого транспорта в соответствии с правилами перевозки грузов, действующих на данном виде транспорта. При транспортировке должны быть исключены любые возможные удары и перемещения упаковки с электроприбором внутри транспортного средства.



По окончании срока службы электробытовой прибор должен быть утилизирован с наименьшим вредом для окружающей среды, в соответствии с правилами по утилизации отходов в Вашем регионе.

Поставщик-импортер и организация, уполномоченная принимать претензии: ООО "ТОП-Импорт". Юридический адрес: Россия, 197348, г. Санкт-Петербург, Коломяжский пр-кт., дом № 10, лит. Э. Реализация прибора осуществляется через торговые точки и магазины согласно законодательству РФ.

Производитель-Экспортер: CIXI YULONG ELECTRIC APPLIANCE CO., LTD. (Циси Юлонг Электрик Эпплайнс Ко., Лтд) Address: NO.228 WEIYI WEST ROAD, CHONGSHOU INDUSTRIAL ZONE, CIXI CITY, NINGBO, ZHEJIANG, CHINA (№228 Вейи Вест Роад, Чонгшоу Индастриал Зон, Циси Сити, Нинбо, Джедянг, Китай). Произведено в Китае.

Мы постоянно улучшаем качество нашей продукции, поэтому товар внутри коробки может незначительно отличаться от фото товара на коробке.



ТОВАР СООТВЕТСТВУЕТ ТРЕБОВАНИЯМ ТЕХНИЧЕСКИХ
РЕГЛАМЕНТОВ ТАМОЖЕННОГО СОЮЗА

Класс защиты от поражения электрическим током I